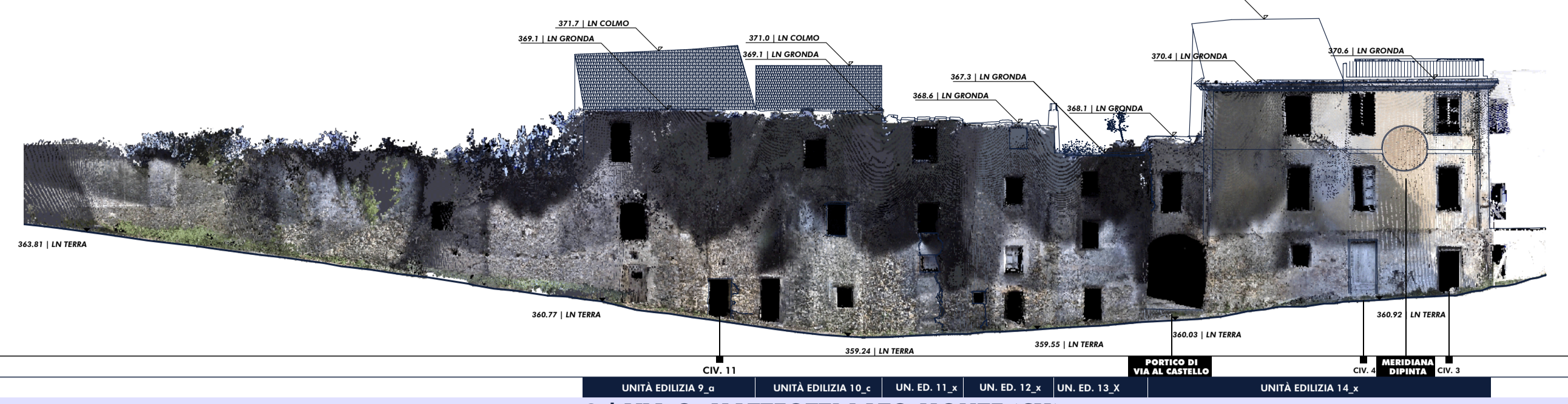
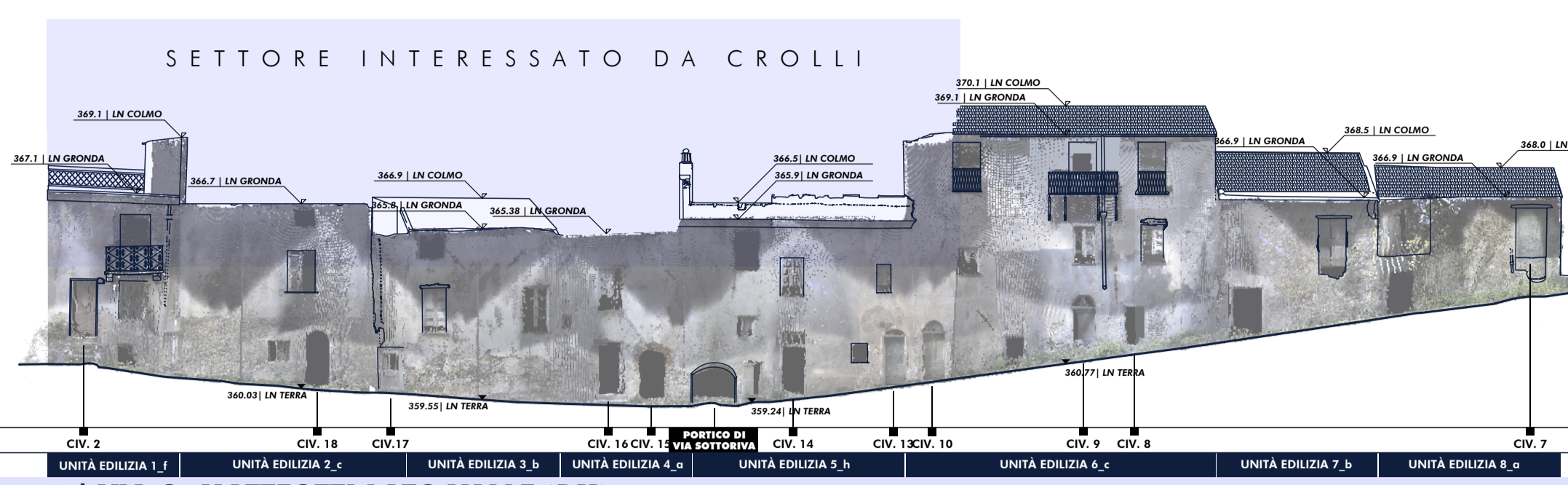
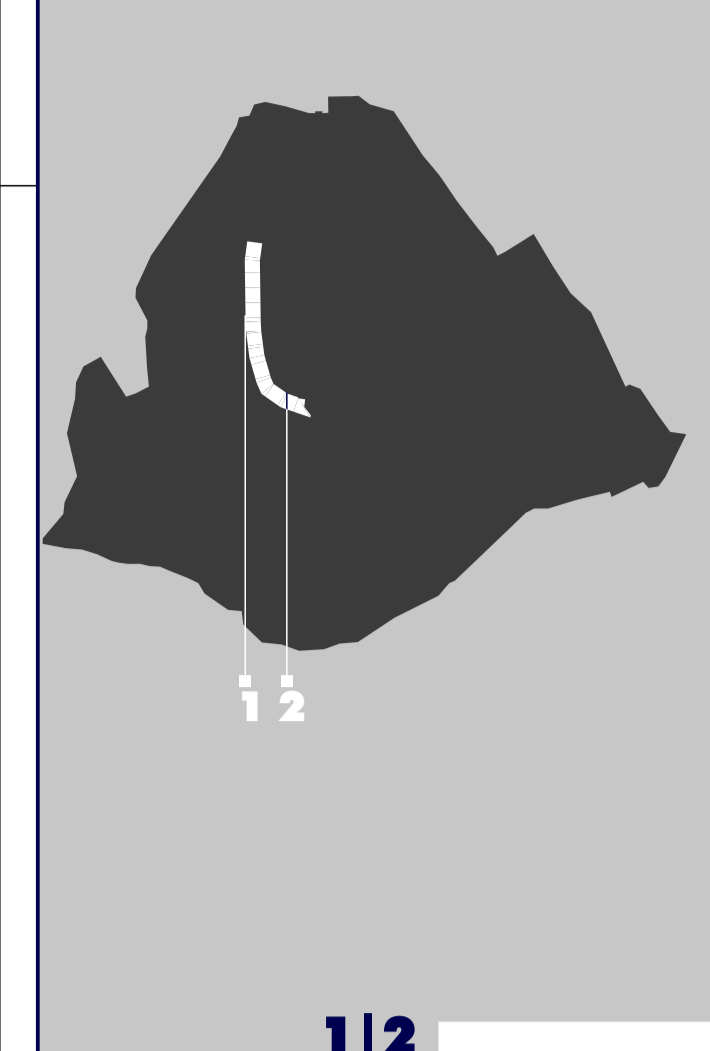


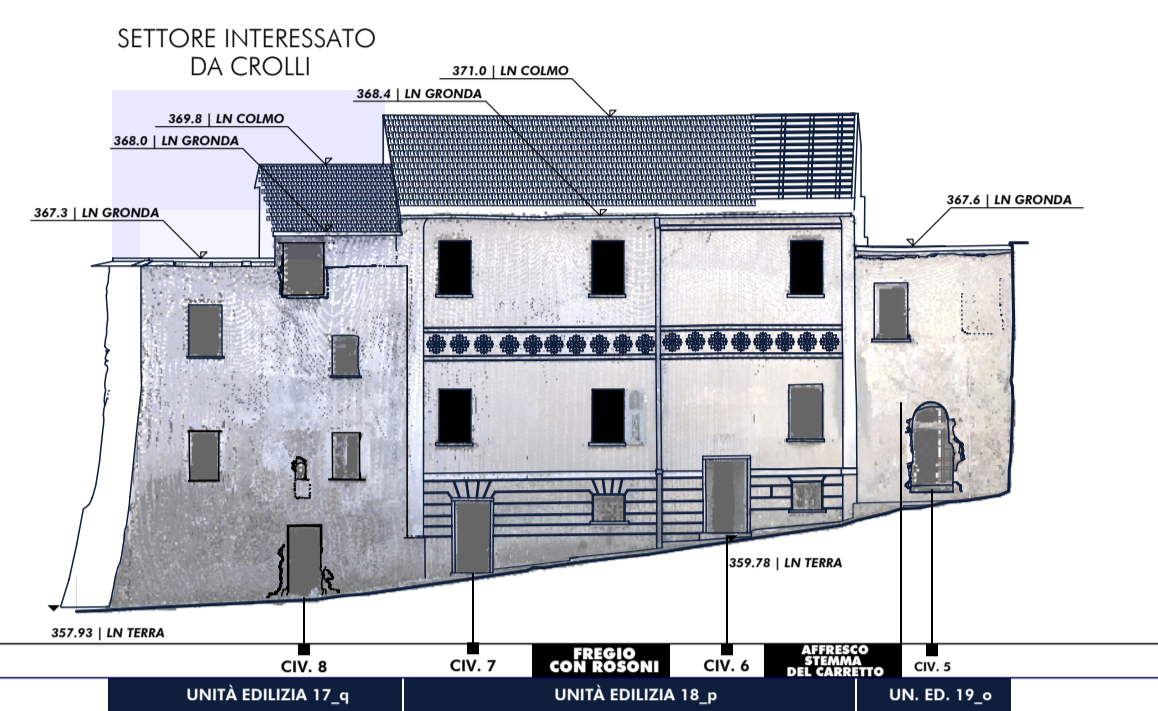
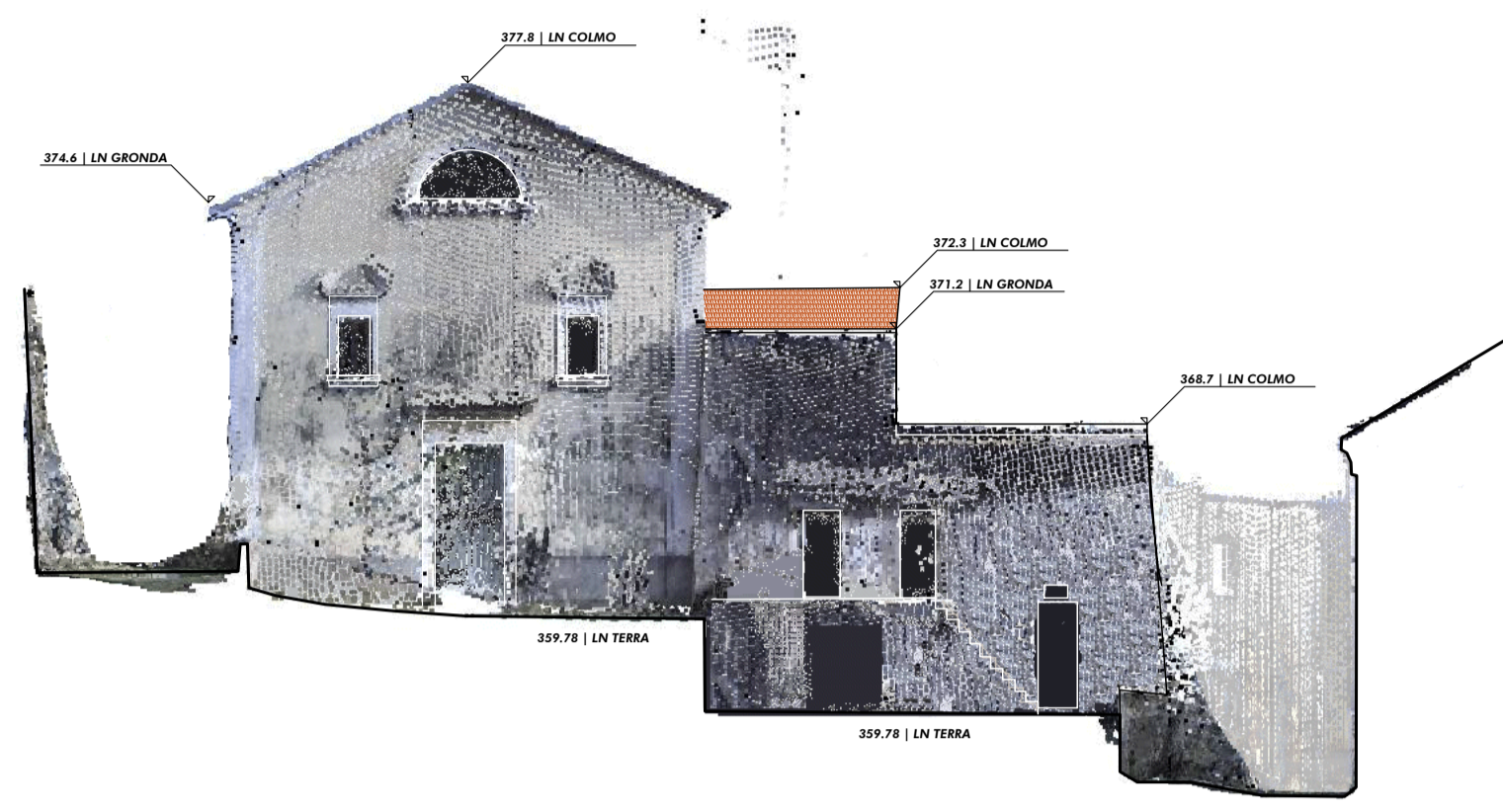
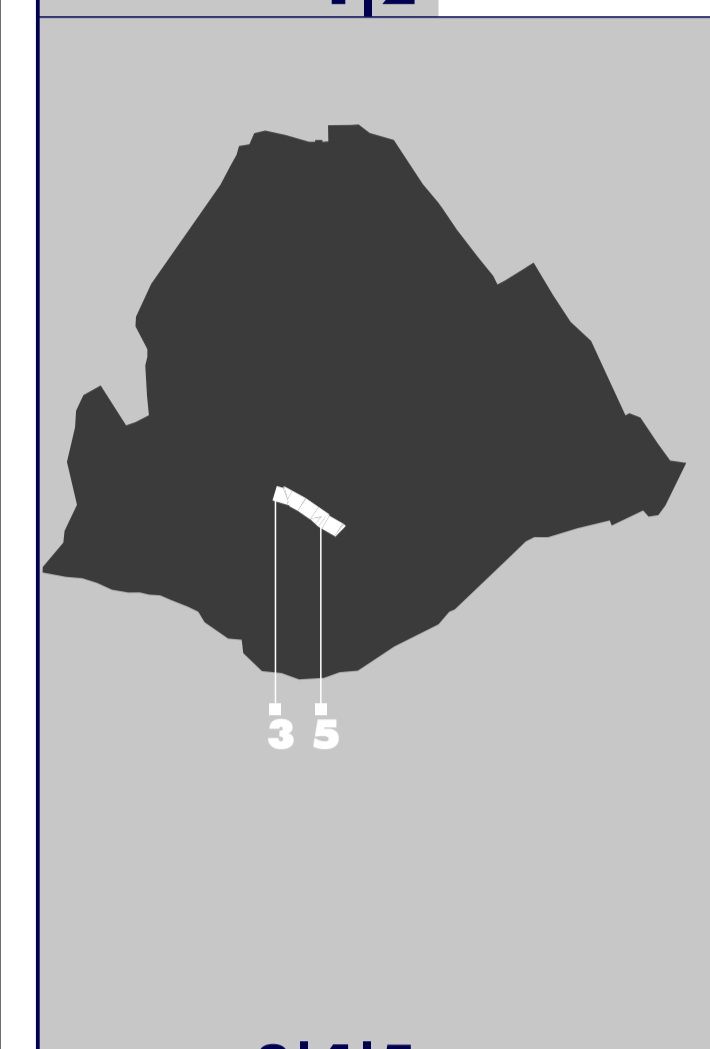
ANALISI ED INTERPRETAZIONE DEL SITO



1|2

1 | VIA G. MATTEOTTI LATO VALLE (DX)

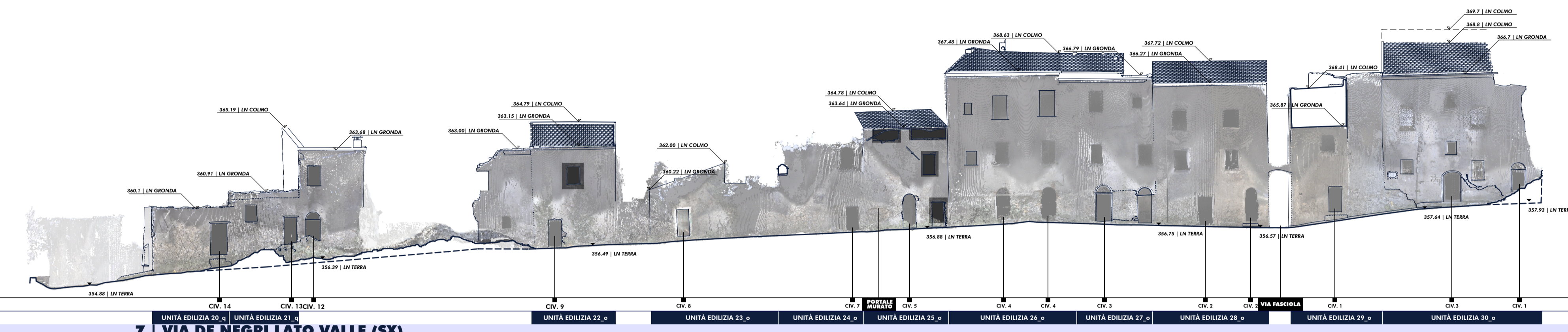
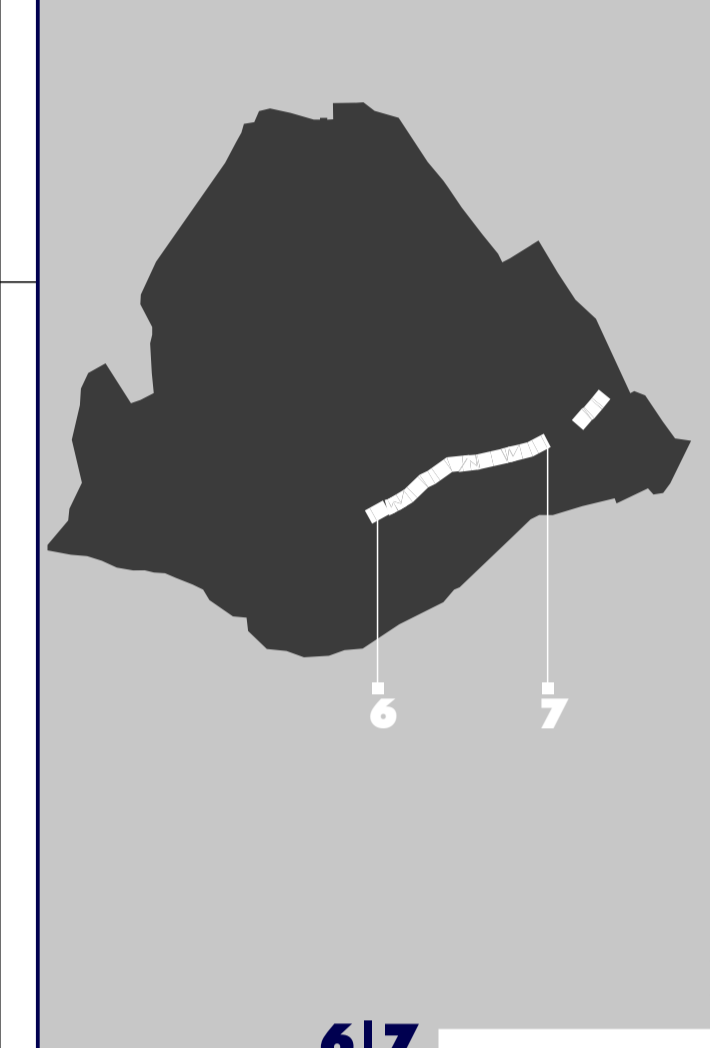
2 | VIA G. MATTEOTTI LATO MONTE (SX)



3|4|5

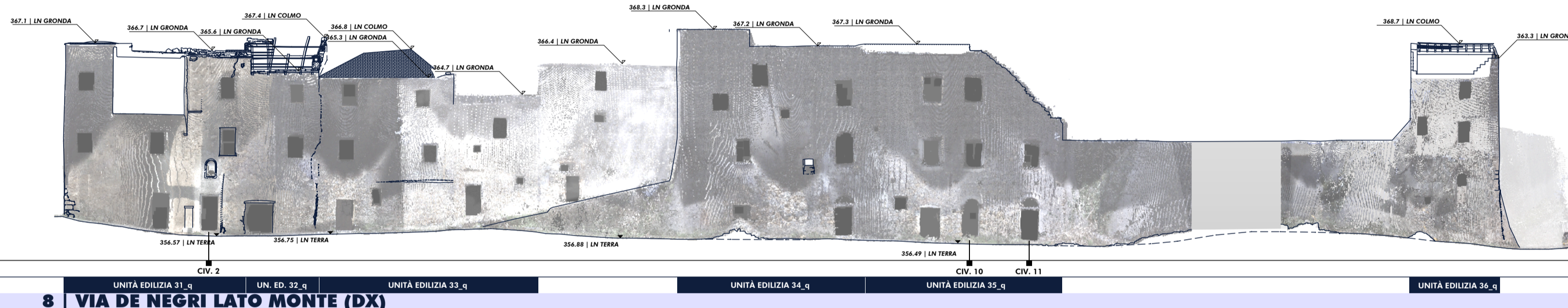
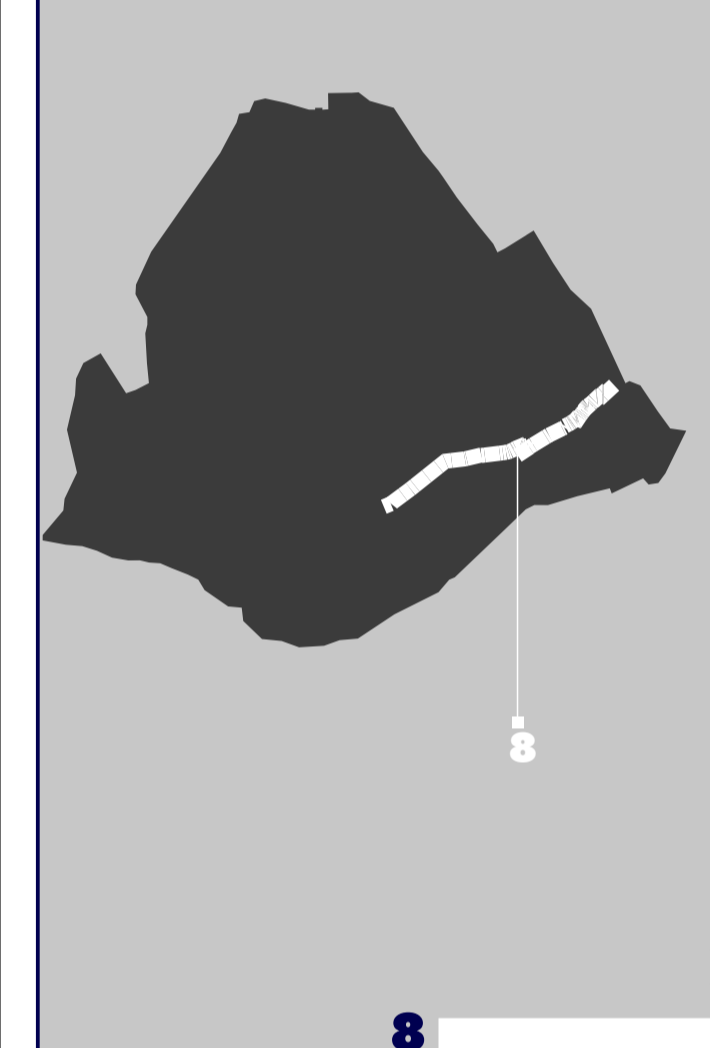
3 | PIAZZA DELLA CHIESA

5 | VIA ROMA (DX)



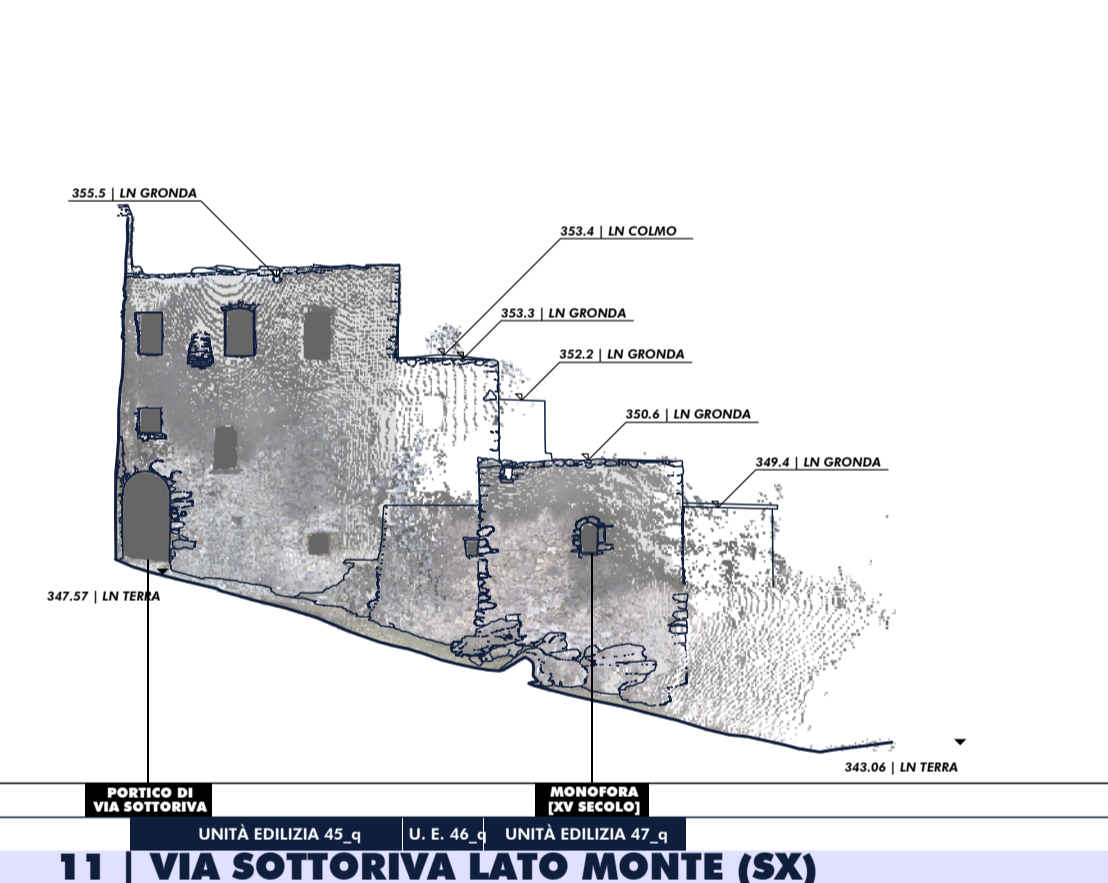
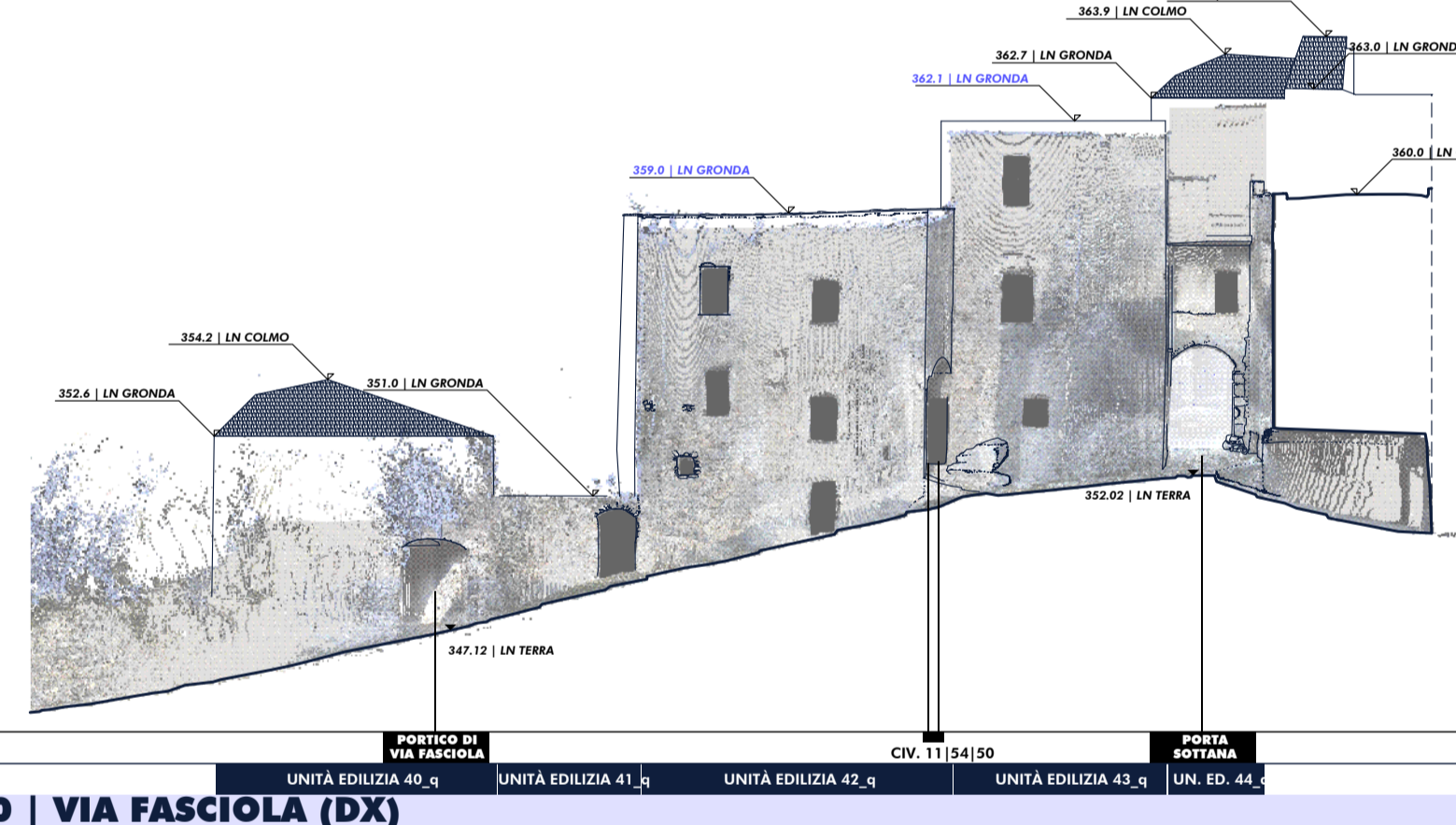
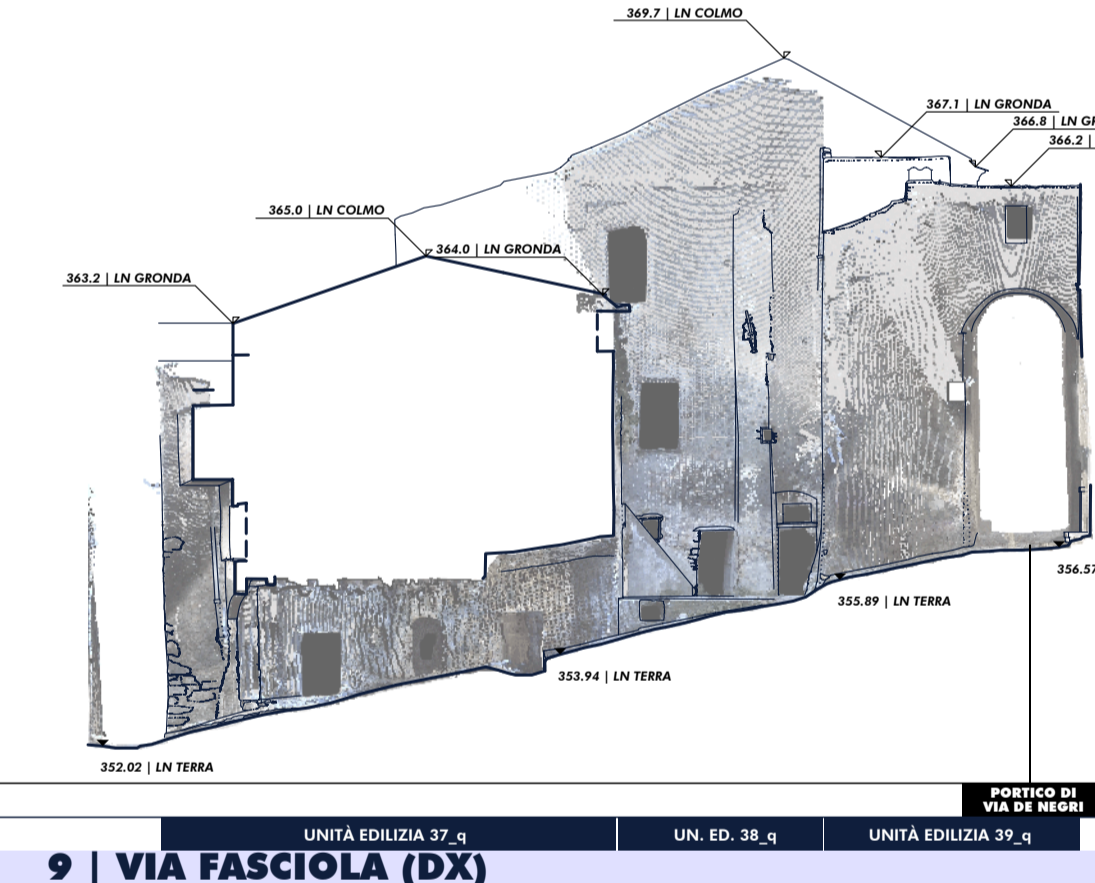
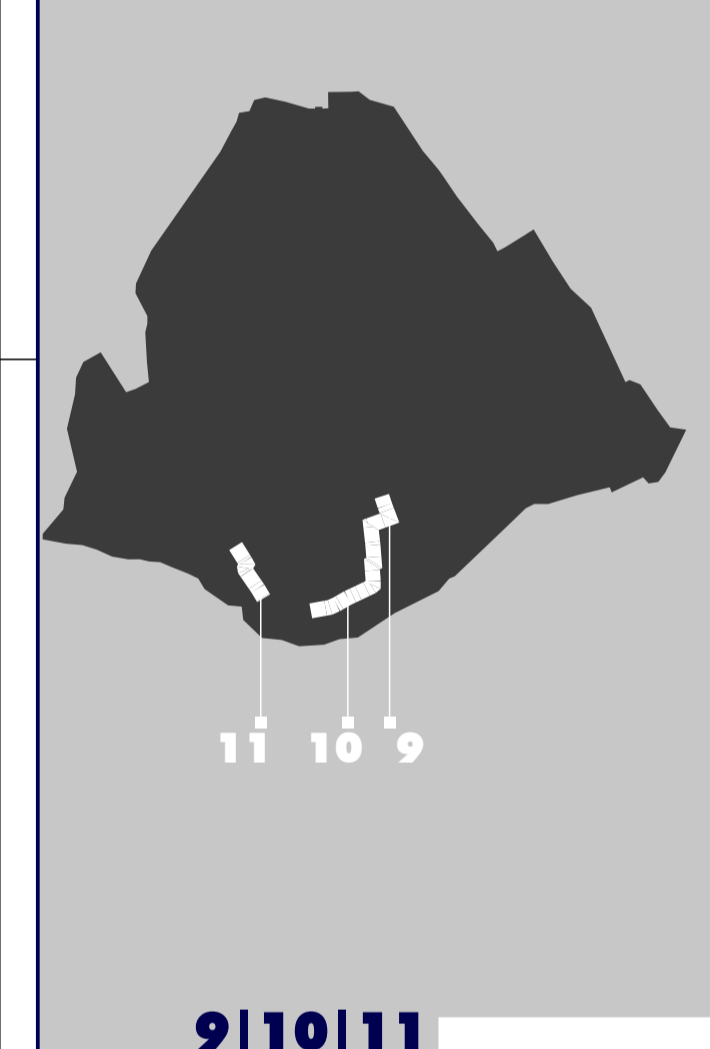
6|7

7 | VIA DE NEGRÌ LATO VALLE (SX)



8

8 | VIA DE NEGRÌ LATO MONTE (DX)

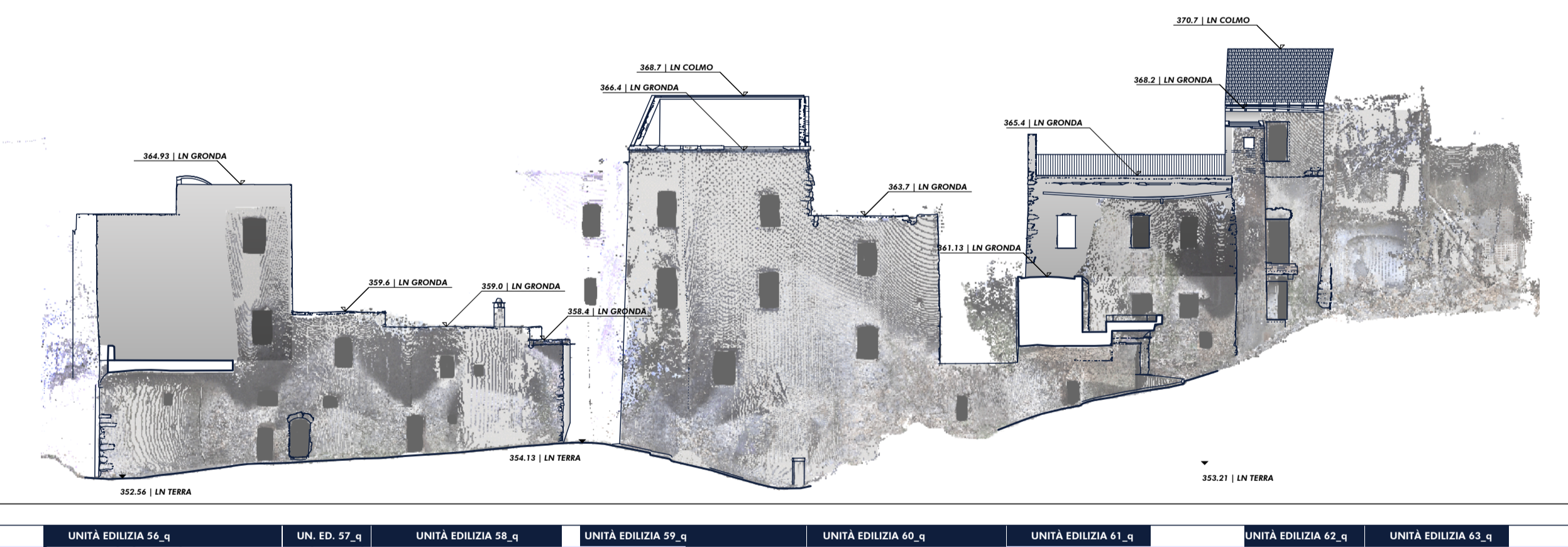
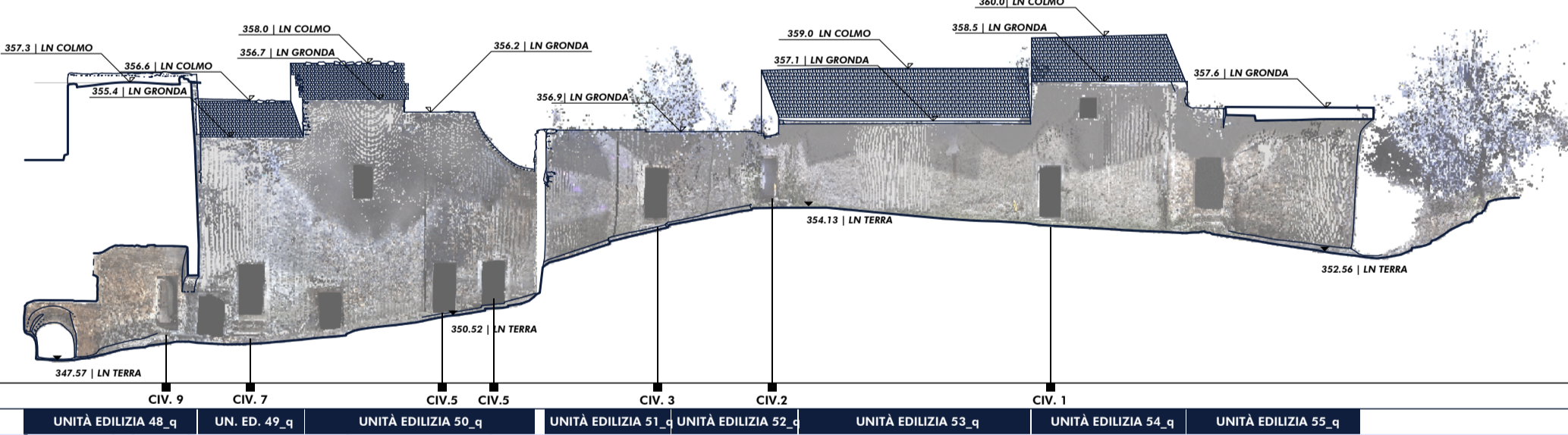


9|10|11

9 | VIA FASCIOLA (DX)

10 | VIA FASCIOLA (DX)

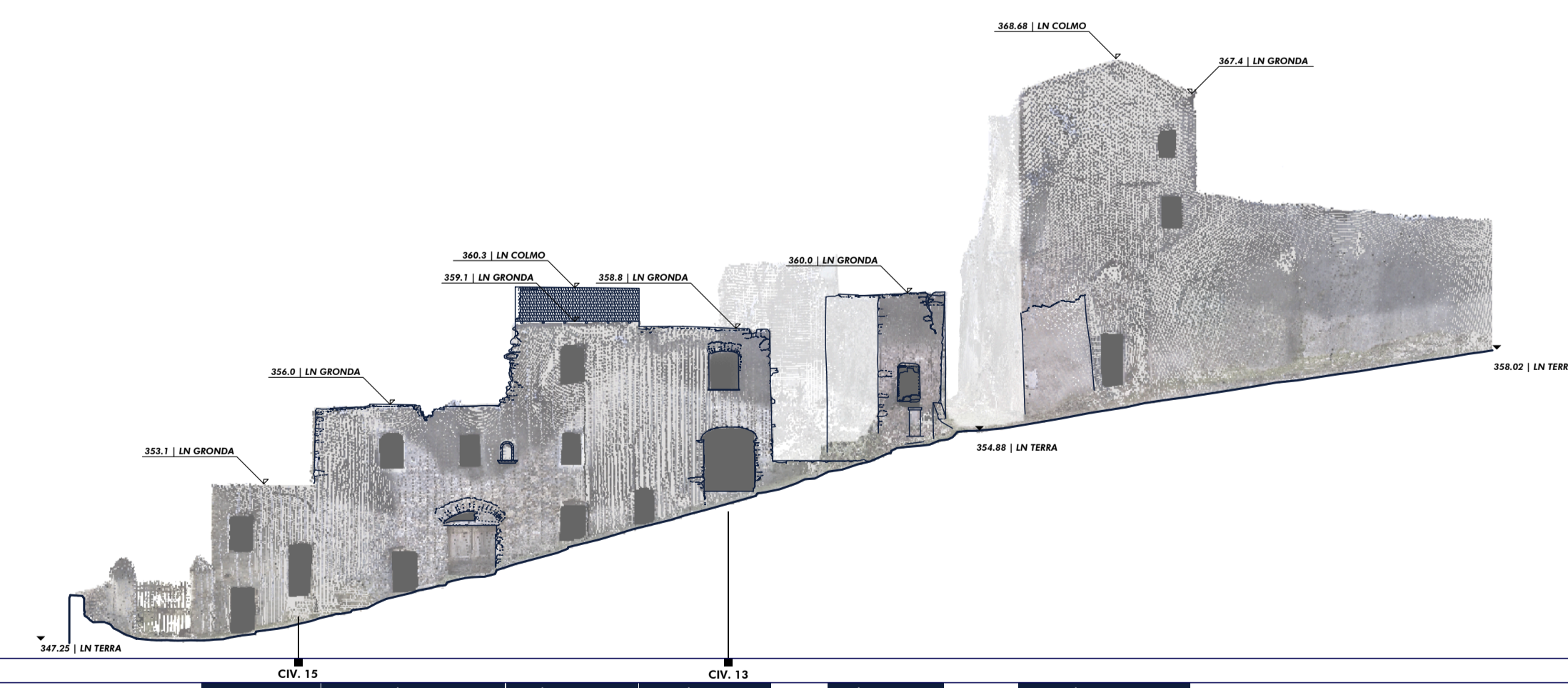
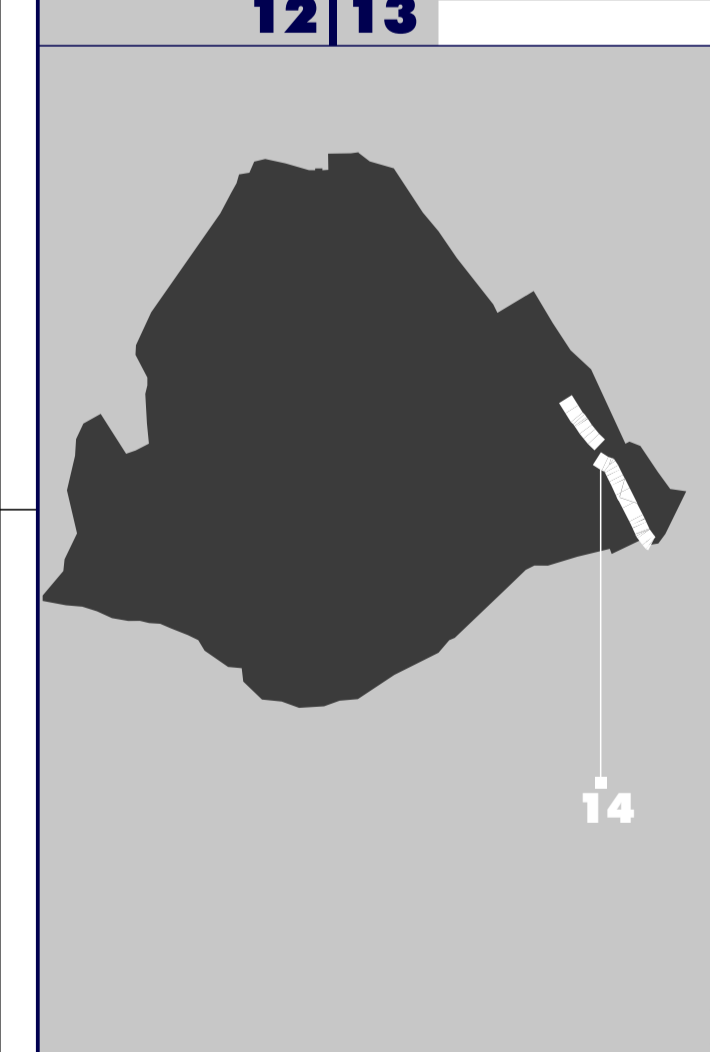
11 | VIA SOTTORIVA LATO MONTE (SX)



12|13

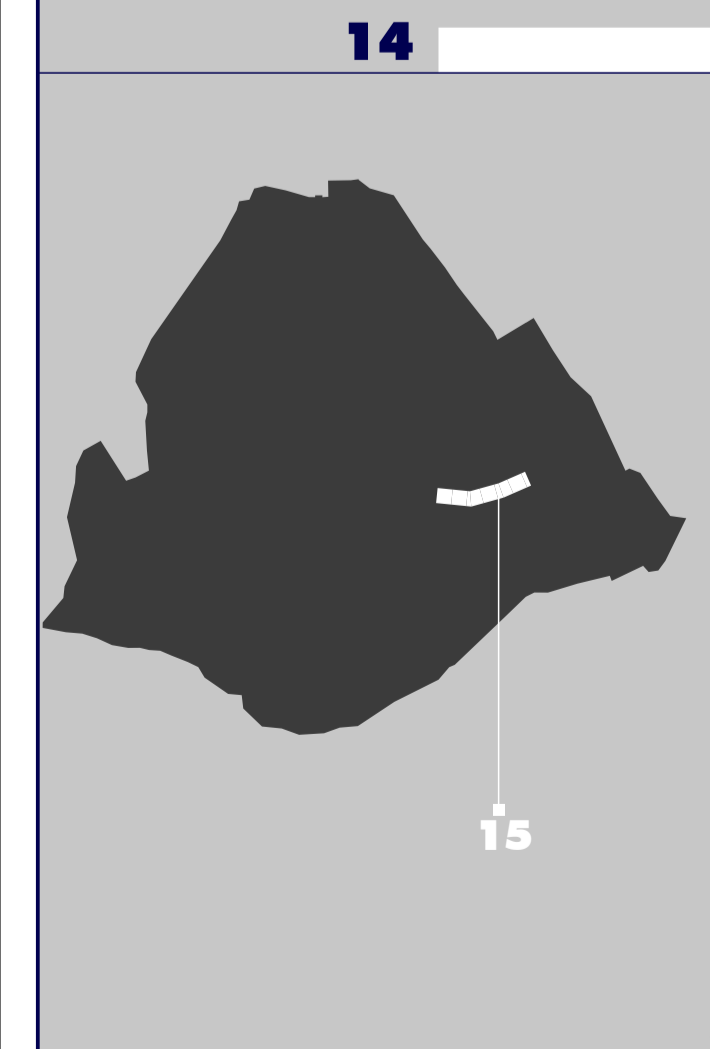
12 | VIA SOTTORIVA LATO VALLE (SX)

13 | VIA SOTTORIVA LATO MONTE (DX)



14

14 | I RIZZÒI



15|16

15 | VIA PONTE LATO MONTE

NASTRI EDILIZI DI STATO ATTUALE 1:200

CONVENTI GRAFICHE STRUTTURE E PARTITURE ORIGINALI
ORIGINO DIGITALI DA RIPRESE CON SCANLASER 3D

PARAMENTI MURARI E PARTITURE DA CONSERVARE

COPERTURE

MANTO IN MARSIGLIESI
MANTO IN ARDESIA

Quadri N. 39/50/100/101/102/103/107

COMUNE DI BALESTRINO | PROVINCIA DI SAVONA | REGIONE LIGURIA

PIANO DI RECUPERO DEL BORGO ANTICO DI BALESTRINO
[S.U.A. DI INIZIATIVA PUBBLICA IN VARIANTE CONNESSA AL P.R.G.]

C22

14 LUGLIO 2015

PROGETTISTA: Arch. ENZO JURENA, C.F. 25419620124
Via Boreale 100/101, BALESTRINO (SV)

INCARICO N. 03/14

A INQUADRAMENTO TERRITORIALE E PAESISTICO
B QUADRO PIANIFICATORIO
C ANALISI ED INTERPRETAZIONE DEL SITO
D PROGETTO URBANISTICO
E DOCUMENTI ALLEGATI

TAVOLA	TITOLO	SCALA	ES
TAVOLA C10	INQUADRAMENTO STORICO-URBANISTICO DEL COMUNE	1:5.000	
TAVOLA C11	INQUADRAMENTO LOCALE AMBITO DI RECUPERO	1:1.000	
TAVOLA C12	RELIEVO TOPOGRAFICO E GEOMETRICO	1:500	
TAVOLA C13	STATO DI CONSERVAZIONE DEL BORGO	1:500	
TAVOLA C14	TIPOLOGIE EDILIZIE E SISTEMI AGGREGATIVI DEL BORGO	1:500	
TAVOLA C15	TOPONOMASTICA E TOPOGRAFIA STORICA DEL BORGO	1:500	
TAVOLA C16	METODI DI DATAZIONE ED INDICATORI CRONOLOGICI	1:500	
TAVOLA C17	PERIODIZZAZIONE DELL'EDIFICATO DEL BORGO	1:500	
TAVOLA C18	DATAZIONI E FASI EDILIZIE DEL BORGO	1:200	
TAVOLA C19	RELIEVO TECNOLOGICO E LINGUISTICO DEL BORGO	1:200	
TAVOLA C20	ESTIMAZIONE DI DATI STORICI E CONSERVAZIONE-INSERIMENTO	1:200	
TAVOLA C21	DEGRADO STATICO E MATERICO DEL BORGO	1:200	
TAVOLA C22	NASTRI EDILIZI	1:200	REV
TAVOLA C23	RICOSTRUZIONI VIRTUALI 3D E FOTO STORICHE	grafica	

IL RESPONSABILE DEL PROCEDIMENTO DATA 14/07/2015
IL PROGETTISTA DATA 14/07/2015

N.1 = 1255.8 / 899.8 (1.13m) SISTEMA DI QUALITÀ ACCERTATA CERTIFICATO ISO 9001:2008