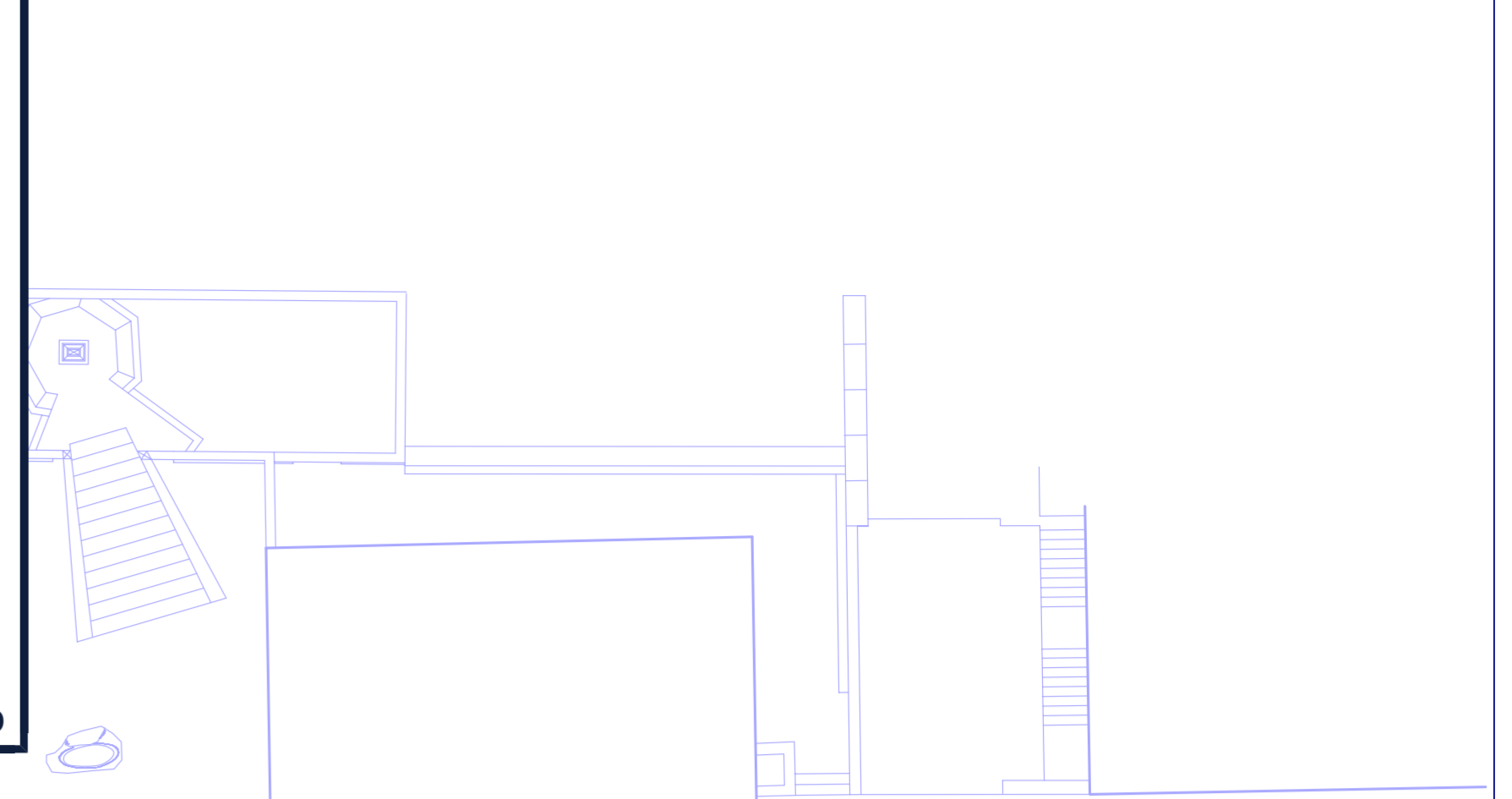
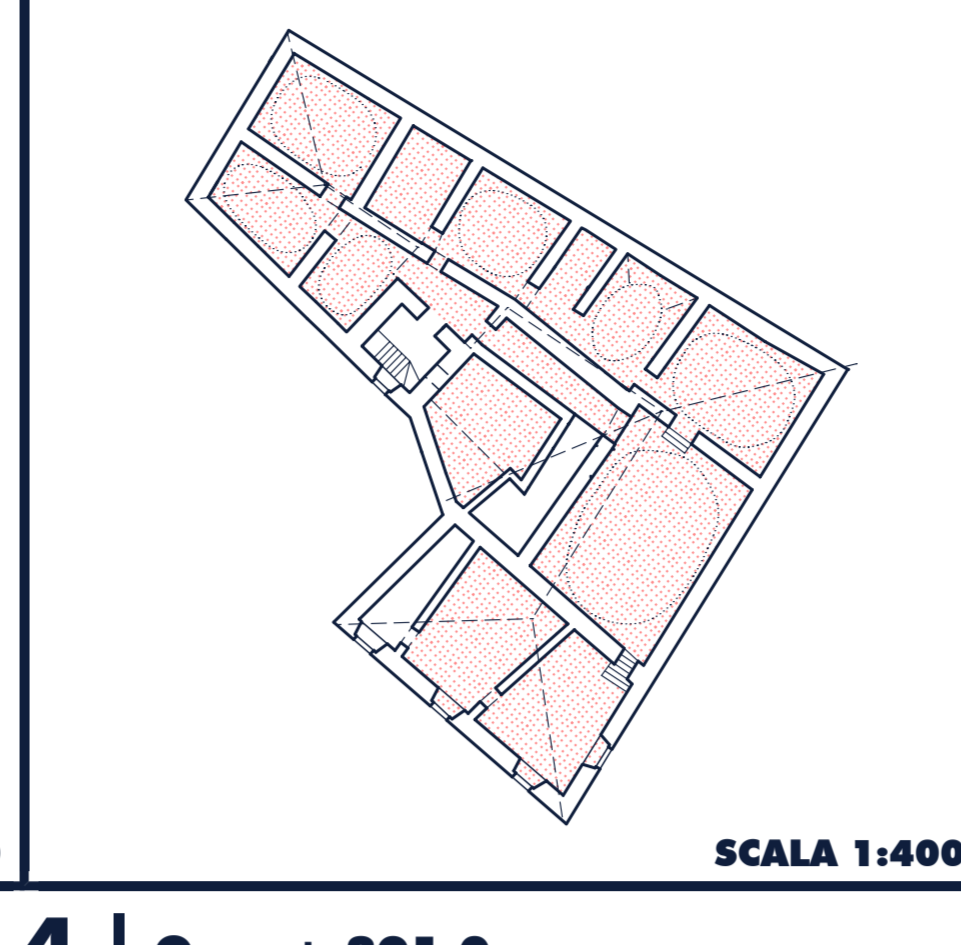
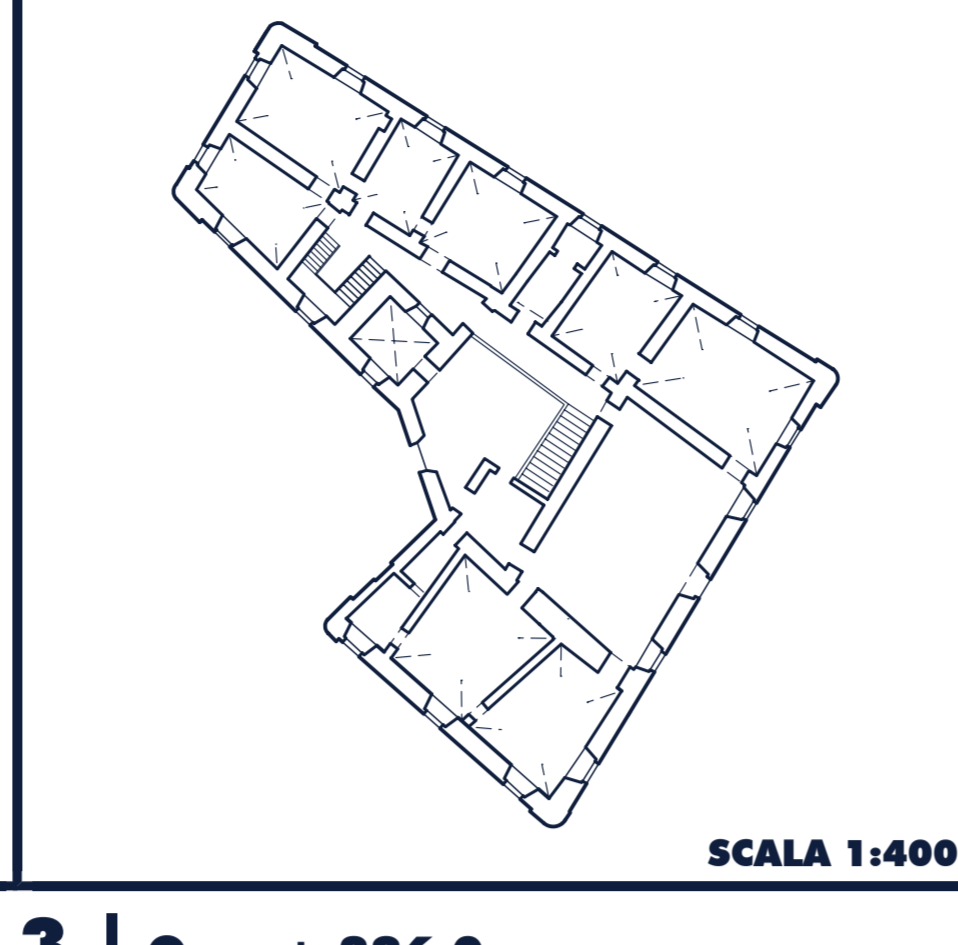
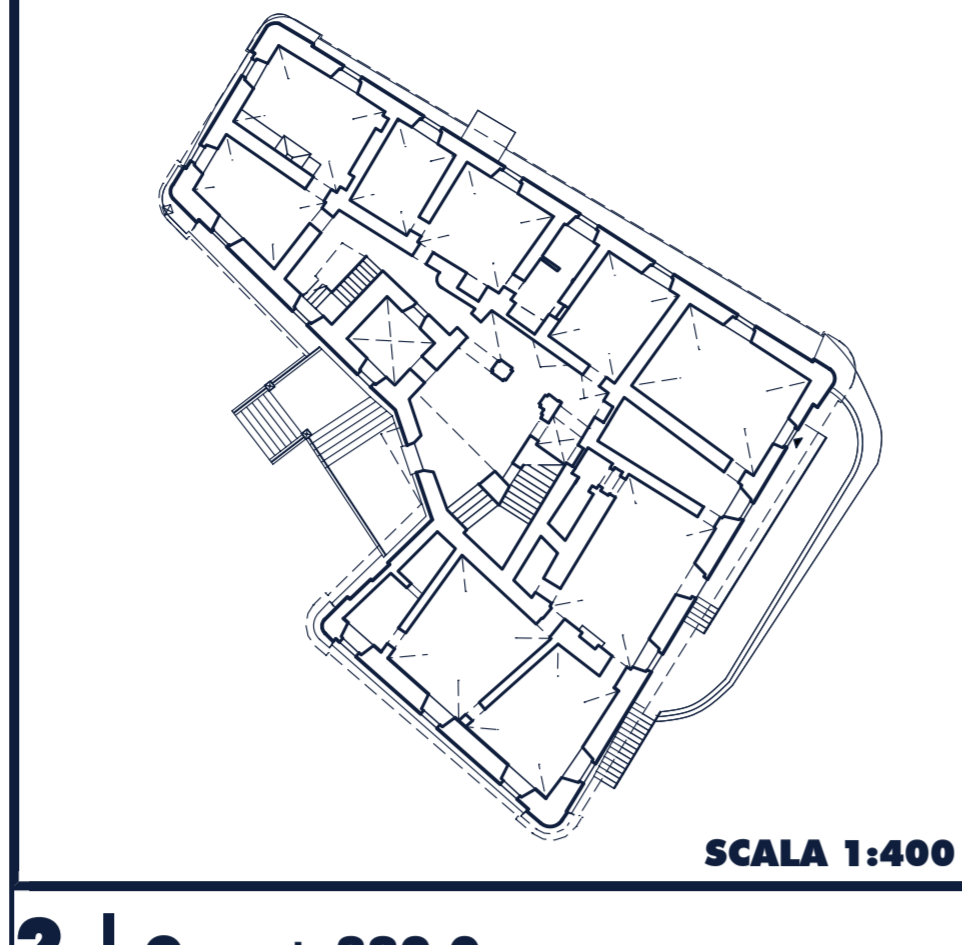
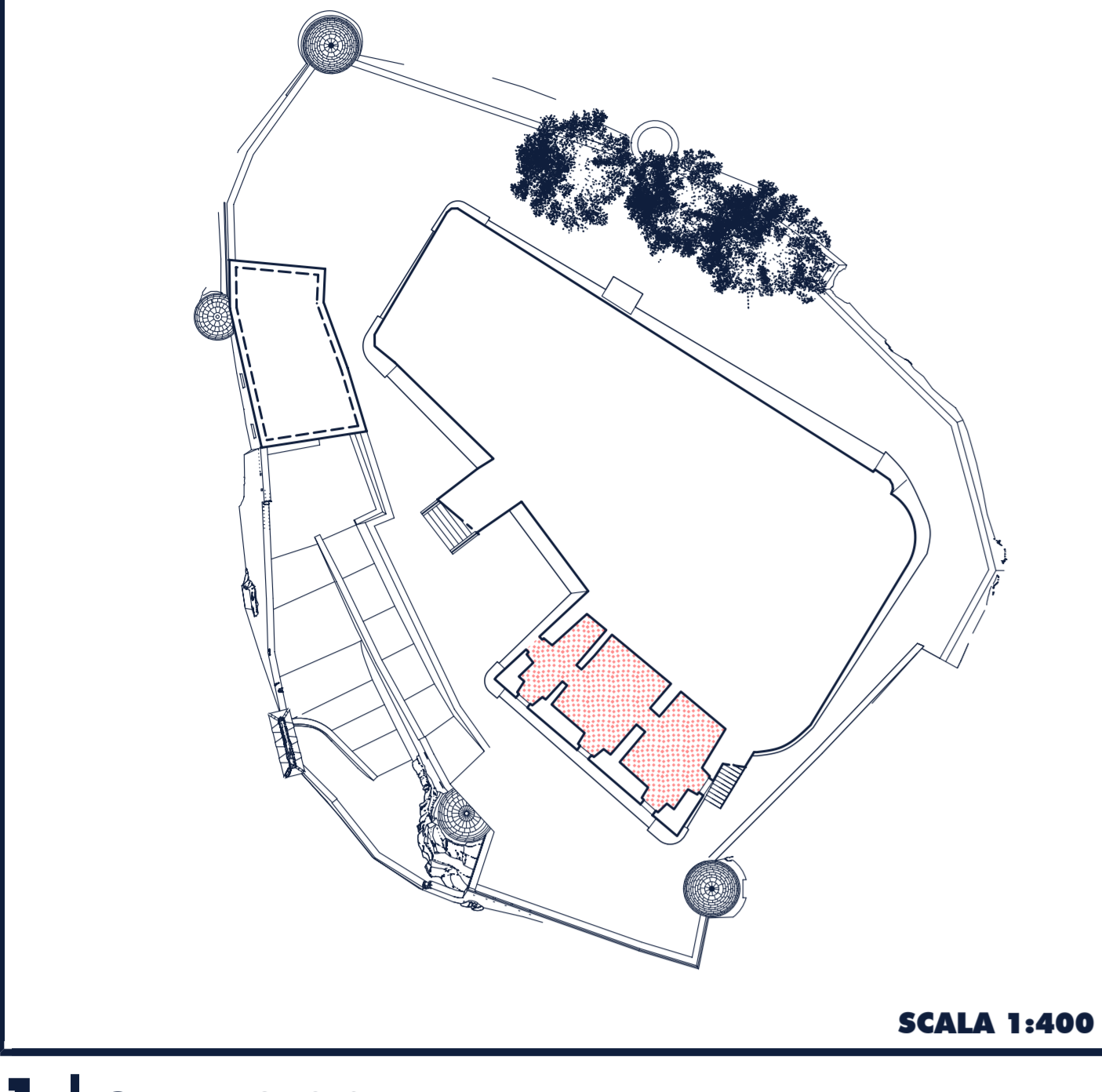
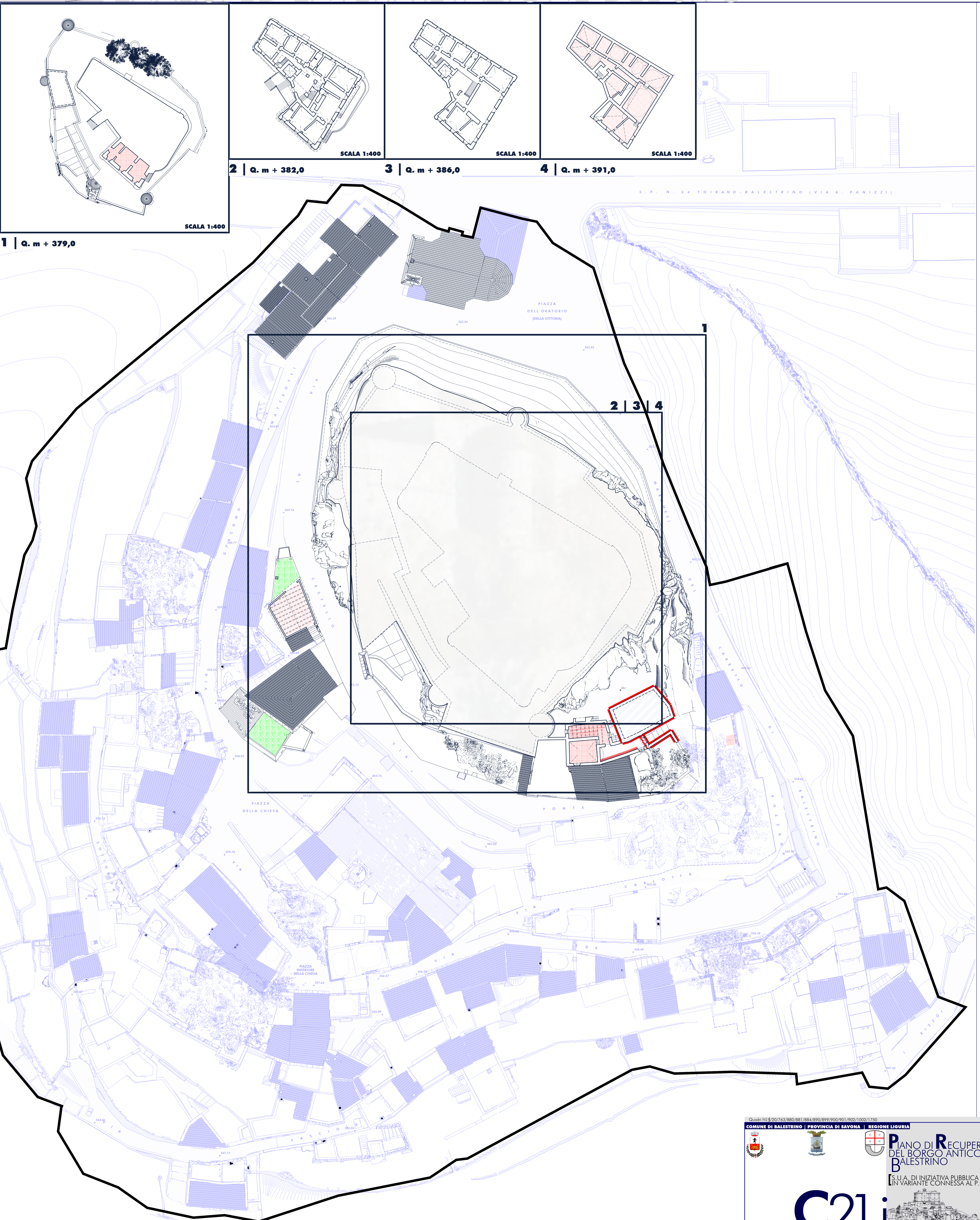


ANALISI ED INTERPRETAZIONE DEL SITO



DEGRADO STATICO E MATERICO | Q. m + 373,0 | 1:200

CONVENZIONI GRAFICHE

PERIMETRO AMBITO BUR	ELEMENTI GRAFICI APPARTENENTI AL PIANO DI SEZIONE CORRISPONDENTE	ELEMENTI GRAFICI DI SECONDO PIANO	INFO NON DISPONIBILI/INACCESSIBILI	LINEE PUNTUALI
RUDERIZZAZIONE	FESSURAZIONE PASSANTE	SPANCIAMENTO	BASSA IMBIBIZIONE	VEGETAZIONE ARBUSTIVA
CROLLO ORIZZONTAMENTO	FESSURAZIONE ESTRODASSALE	DEFORMAZIONE ORIZZONTAMENTO	MEDIA IMBIBIZIONE	MUSCHI/MUFFE
CROLLO MURATURA/PARETE	FESSURAZIONE INTRADASSALE	FORTE IMBIBIZIONE	FESSURAZIONE DIFFUSA	

Comuni N.14/20765/880/881/884/890/899/900/901/902/1002/1003/1004

COMUNE DI BALESTRINO | PROVINCIA DI SAVONA | REGIONE LIGURIA

PIANO DI RECUPERO DEL BORGO ANTICO DI BALESTRINO
[S.U.A. DI INIZIATIVA PUBBLICA IN VARIANTE CONNESSA AL P.R.G.]

C21.i

14 LUGLIO 2018

CONSIGLIO DI COMUNITA' E BORGHI DEL TERZO CIRCOLO DI BALESTRINO

PROGETTO: Arch. Enrico ZINNO, C.F. 22419460120

IN CARICHI DI PROGETTO: Arch. Enrico ZINNO, C.F. 22419460120

COLLABORATORI: Dott. Arch. T. ARBUSTI, Dott. Arch. B. CARPELLI, Dott. Arch. B. CIGARELLI, Dott. Arch. M. GONDI

INCARICO N. 03/14

SESSIONI: 14

ELENCO ELABORATI ED ALLEGATI

LETTERA	TITOLO	SCALA	UNITA' GRAFICA
A	INQUADRAMENTO TERRITORIALE E PAESISTICO		
B	QUADRO PIANIFICATORIO		
C	ANALISI ED INTERPRETAZIONE DEL SITO		
TAVOLA C10	INQUADRAMENTO STORICO-URBANISTICO DEL COMUNE	1:5.000	
TAVOLA C11	INQUADRAMENTO LOCALE AMBITO DI RECUPERO	1:1.000	
TAVOLA C12	RIEVO TOPOGRAFICO E GEOMETRICO	1:500	
TAVOLA C13	STATO DI CONSERVAZIONE DEL BORGO	1:500	
TAVOLA C14	TIPOLOGIE EDILIZIE E SISTEMI AGGRIGIATI DEL BORGO	1:500	
TAVOLA C15	TOPOGNOSTICA E TOPOGRAFIA STORICA DEL BORGO	1:500	
TAVOLA C16	METODI DI DATAZIONE ED INDICATORI CRONOLOGICI	1:500	
TAVOLA C17	PERIODIZZAZIONE DELL'EDIFICATO DEL BORGO	1:500	
TAVOLA C18	DATAZIONI E FASI EDILIZIE DEL BORGO	1:200	
TAVOLA C19	RIEVO TECNOLOGICO E INGEGNERISTICO DEL BORGO	1:200	
TAVOLA C20	ISTITUZIONI (OGGI STORICHE E COSTRUZIONI INIZIATIVE)	1:200	
TAVOLA C21	DEGRADO STATICO E MATERICO DEL BORGO	1:200	HW
TAVOLA C22	MATRI EDILI	1:200	
TAVOLA C23	RICOSTRUZIONI VIRTUALI 3D E FOTO STORICHE	grafica	
D	PROGETTO URBANISTICO		
E	DOCUMENTI ALLEGATI		

ADEGUATO ALLE PRESCRIZIONI DI CUI ALLA D.G.R. N. 1427 DEL 15-11-2013 DI APPROVAZIONE DEL P.D.R.

DATA: 14/07/2018 | IL SEGRETARIO: DATA: 14/07/2018 | IL RESPONSABILE DEL PROCEDIMENTO: DATA: 14/07/2018 | IL PROGETTISTA: DATA: 14/07/2018

HW = 1309,0 / 841,0 (1:1000) | SISTEMA DI QUALITA' AZIENDALE CERTIFICATO ISO 9001:2008 | Arch. Enrico ZINNO