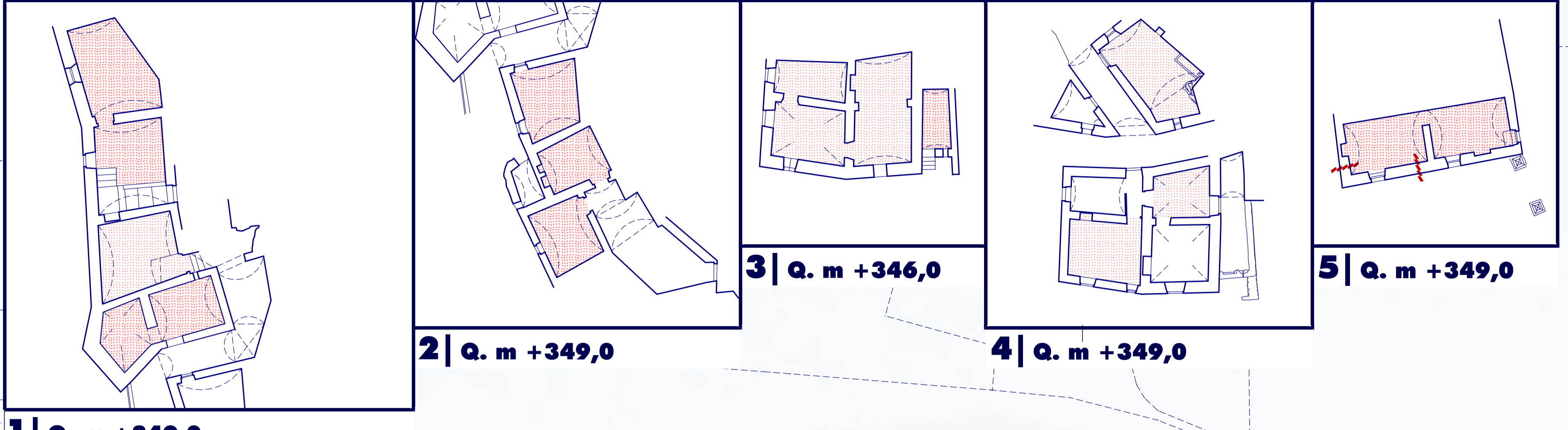
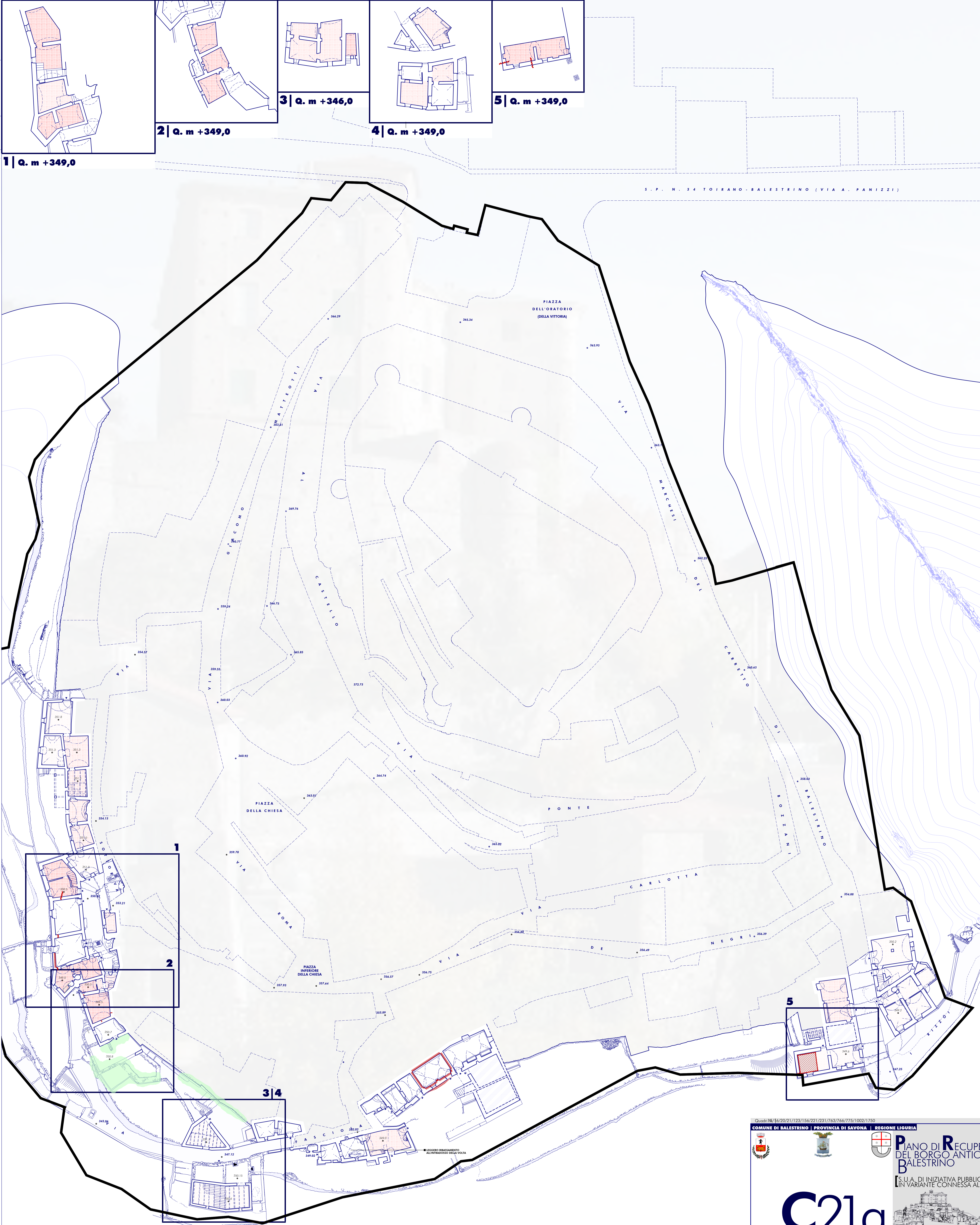


ANALISI ED INTERPRETAZIONE DEL SITO



DEGRADO STATICO E MATERICO | Q. m +352,0 | 1:200

CONVENZIONI GRAFICHE

PERIMETRO, AMBITO P.R.	ELEMENTI GRAFICI APPARTENENTI AL PIANO DI SEZIONE CORRENTE	ELEMENTI GRAFICI DI SFONDO	INFO NON DISPONIBILI/INACCESSIBILI	INFO PUNTUALI
RUDERIZZAZIONE	DISSESTI STRUTTURALI	UMIDITÀ	INFESTAZIONE VEGETALE	
<ul style="list-style-type: none"> CROLLO ORIZZONTAMENTO CROLLO MURATURA/PARETE DETERIORAMENTO COMPLESSIVO IN MARCATA EVOLUZIONE 	<ul style="list-style-type: none"> FESSURAZIONE PASSANTE FESSURAZIONE ESTRADOSSALE FESSURAZIONE INTRADOSSALE FESSURAZIONE DIFFUSA 	<ul style="list-style-type: none"> SPANCIAMENTO DEFORMAZIONE ORIZZONTAMENTO BASSA IMBIBIZIONE MEDIA IMBIBIZIONE FORTE IMBIBIZIONE 	<ul style="list-style-type: none"> VEGETAZIONE ARBUSTIVA MUSCHI/MUFFE 	

Comune di Balestrino | Provincia di Savona | Regione Liguria

PIANO DI RECUPERO DEL BORGO ANTICO DI BALESTRINO
[S.U.A. DI INIZIATIVA PUBBLICA IN VARIANTE CONNESSA AL P.R.G.]

C21.a

14 LUGLIO 2013
Consiglio di Balestrino, via A. Rossini 28, 17030 BALESTRINO (SV) - C.F. 00384410095
Prodotto da: Arch. Enrico ZAVARINI, C.F. 02949480289 - Arch. Riccardo RIZZI, C.F. 00884540281
Collaboratori: Arch. Enrico ZAVARINI, C.F. 02949480289 - Arch. Riccardo RIZZI, C.F. 00884540281

INCARICO N. 03/14 - REVISIONE
P.L. ENO - ELABORATI ED ALLEGATI

LETTERA	TITOLO	SCALA	DATA
A	INQUADRAMENTO TERRITORIALE E PAESISTICO		
B	QUADRO PIANIFICATORIO		
C	ANALISI ED INTERPRETAZIONE DEL SITO		
TAVOLA C10	INQUADRAMENTO STORICO-URBANISTICO DEL COMUNE	1:5.000	
TAVOLA C11	INQUADRAMENTO LOCALE AMBITO DI RECUPERO	1:1.000	
TAVOLA C12	RIEVO TOPOGRAFICO E GEOMETRICO	1:500	
TAVOLA C13	STATO DI CONSERVAZIONE DEL BORGO	1:500	
TAVOLA C14	TIPOLOGIE EDILIZIE E SISTEMI AGGREGATIVI DEL BORGO	1:500	
TAVOLA C15	TOPOGRAFICA E TOPOGRAFIA STORICA DEL BORGO	1:500	
TAVOLA C16	METODO DI CLASSIFICAZIONE DEI MONUMENTI CRONOLOGICI	1:500	
TAVOLA C17	PERIODIZZAZIONE DELL'EDIFICATO DEL BORGO	1:500	
TAVOLA C18	DISTRIZIONE E FASI EDILIZIE DEL BORGO	1:200	
TAVOLA C19	RIEVO TECNOLOGICO E INGEGNERICO DEL BORGO	1:200	
TAVOLA C20	DESTINAZIONI D'USO STORICHE E CONSISTENZA INERDIATIVA	1:200	
TAVOLA C21	DEGRADO STATICO E MATERICO DEL BORGO	1:200	REV
TAVOLA C22	NASTRI EDILIZI	1:200	
TAVOLA C23	RICOSTRUZIONI VIRTUALI 3D E FOTI STORICHE	grafica	

D PROGETTO URBANISTICO
E DOCUMENTI ALLEGATI

ADGIUVATO ALLE PRESCRIZIONI DI CUI ALLA D.O.S. N. 4422 DEL 15-11-2013 DI APPROVAZIONE DEL P.O.R.

DATA: 14/07/2013 | IL SEGRETARIO: DATA: 14/07/2013 | IL RESPONSABILE DEL PROCEDIMENTO: DATA: 14/07/2013 | IL PROGETTISTA: DATA: 14/07/2013 | Arch. Enrico ZAVARINI