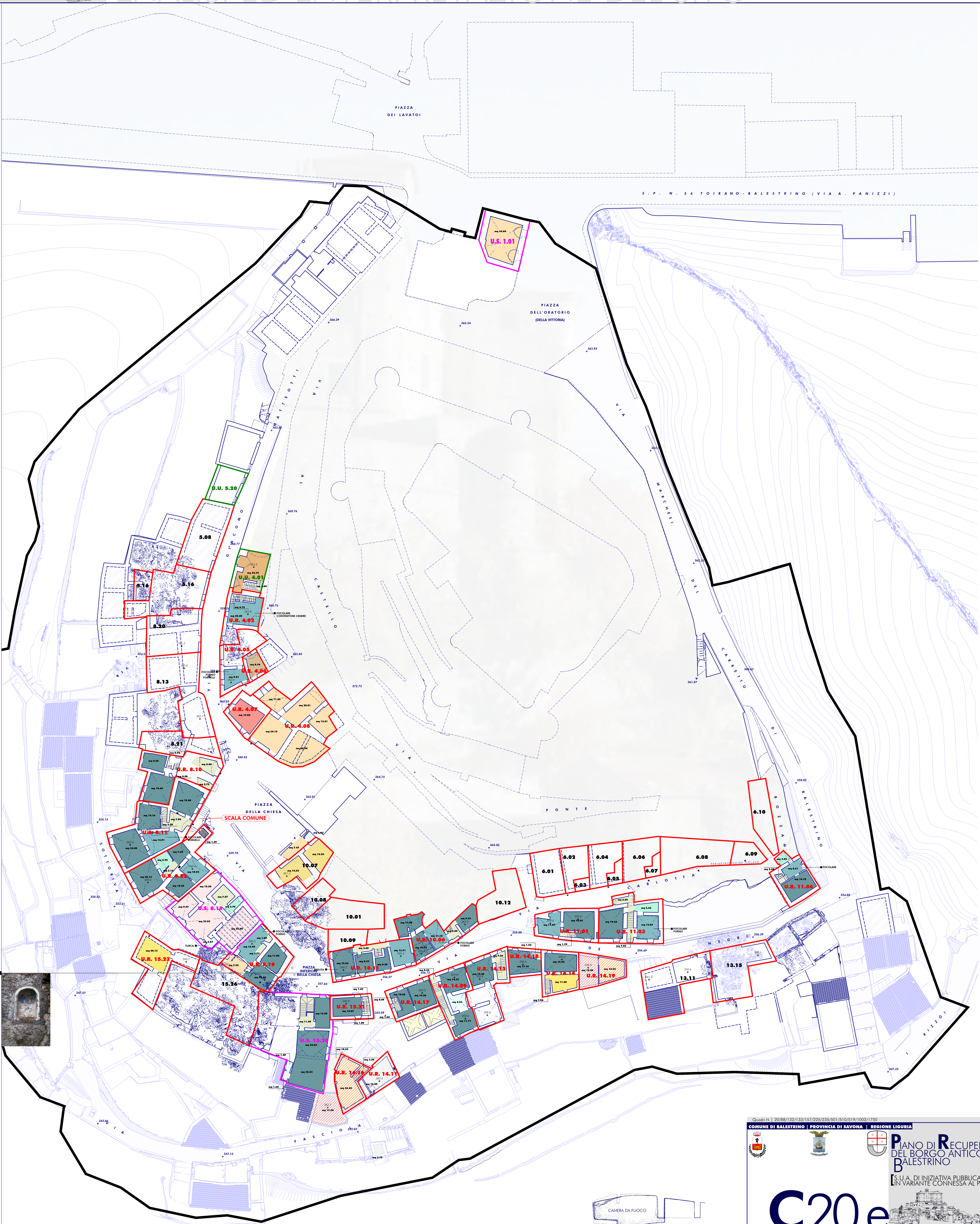
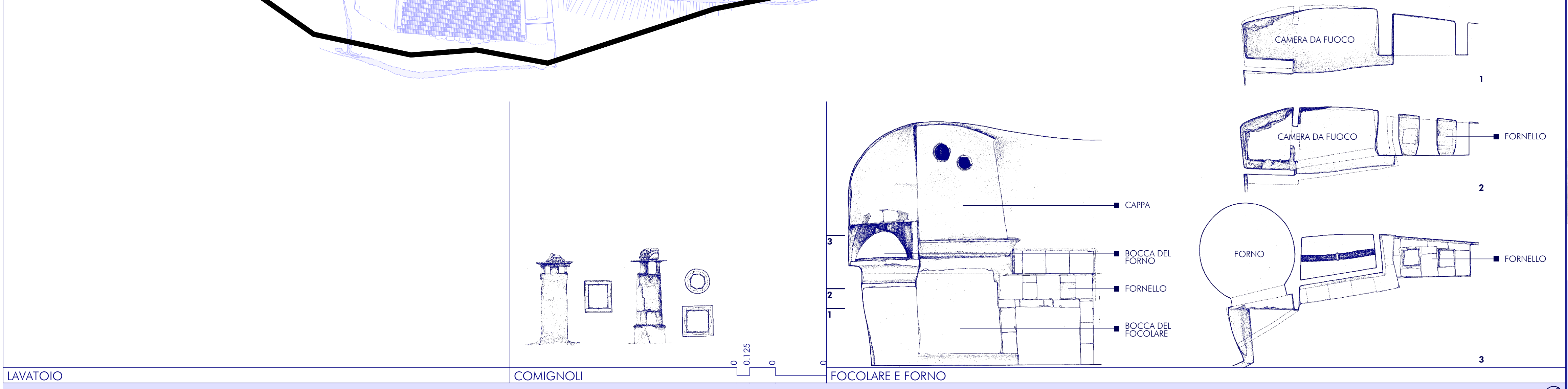
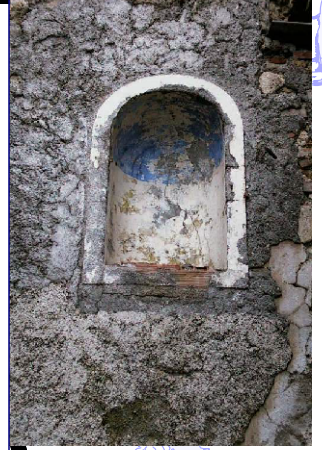


ANALISI ED INTERPRETAZIONE DEL SITO



NICCHIA



DESTINAZIONI D'USO STORICHE E CONSISTENZA INSEDIATIVA | Q. m +364,0 | 1:200

CONVENZIONI GRAFICHE		ELEMENTI GRAFICI APPARTENENTI AL PIANO DI SEZIONE CORRISPONDENTE		ELEMENTI GRAFICI DI SECONDO PIANO		INFORMAZIONI NON DISPONIBILI / INACCESSIBILI		INFORMAZIONI PUNTUALI																	
PERIMETRO AMBITO BAR		UNITÀ DI CONNESSIONE FUNZIONALE		DESTINAZIONI D'USO RESIDENZIALI		DESTINAZIONI D'USO PRODUTTIVE		DESTINAZIONI D'USO SPECIALISTICHE																	
U.R. UNITÀ RESIDENZIALE	U.U. UNITÀ RUSTICA	U.S. UNITÀ SPECIALISTICA	U.P. UNITÀ PRODUTTIVE DOMESTICHE	U.P.T. UNITÀ PRODUTTIVE TERRITORIALI	CAMERA	CUCINA	SOGGIORNO	RIPOSTIGLIO	ATRIO/DISIMPEGNO/SCALA	WC	TERRAZZO	MAGAZZINO	STALLA	FIENILE	CANTINA	SOTTOTETTO	SUPENNA	CORTILE/PASSAGGIO	OSPITALE	REFETTORIO	AULA	BOTTEGA/LABORATORIO	SACRESTIA	ORATORIO	CHIESA

Comuni di Balestrino | Provincia di Savona | Regione Liguria

PIANO DI RECUPERO DEL BORGO ANTICO DI BALESTRINO
[S.U.A. DI INIZIATIVA PUBBLICA IN VARIANTE CONNESSA AL P.R.G.]

C20.e

14 LUGLIO 2015

INTESE	TITOLO	SCALA	REVISIONI
A	INQUADRAMENTO TERRITORIALE E PAESISTICO		
B	QUADRO PIANIFICATORIO		
C	ANALISI ED INTERPRETAZIONE DEL SITO		
TAVOLA C10	INQUADRAMENTO STORICO-URBANISTICO DEL COMUNE	1:5.000	
TAVOLA C11	INQUADRAMENTO LOCALE AMBITO DI RECUPERO	1:1.000	
TAVOLA C12	RILIEVO TOPOGRAFICO E GEOMETRICO	1:500	
TAVOLA C13	STATO DI CONSERVAZIONE DEL BORGO	1:500	
TAVOLA C14	INDICAZIONI ENERGETICHE E SOSTENIBILI	1:500	
TAVOLA C15	TOPONIMIA E TOPOGRAFIA STORICA DEL BORGO	1:500	
TAVOLA C16	METODI DI DATAZIONE ED INDICATORI CROMATICOLOGICI	1:500	
TAVOLA C17	PERIODIZZAZIONE DELL'EDIFICATO DEL BORGO	1:500	
TAVOLA C18	DATAZIONI E FASI EDILIZIE DEL BORGO	1:200	
TAVOLA C19	RILIEVO TECNOLOGICO E LINGUISTICO DEL BORGO	1:200	
TAVOLA C20	DESTINAZIONI D'USO STORICHE E CONSISTENZA INSEDIATIVA	1:200	REV
TAVOLA C21	DEGRADO STATICO E MATERIALI DEL BORGO	1:200	
TAVOLA C22	HABITI EDILIZI	1:200	
TAVOLA C23	RICOSTRUZIONI VIRTUALI 3D E FOTO STORICHE	grafico	

D PROGETTO URBANISTICO
E DOCUMENTI ALLEGATI

ADDEBITO ALLE PRESCRIZIONI DI CUI ALLA D.G.S. N. 1437 DEL 15.11.2013 DI APPROVAZIONE DEL P.R.G.

DATA IL SEGRETARIO DATA IL RESPONSABILE DEL PROCEDIMENTO DATA IL PROGETTISTA
14/07/2015 Arch. Enrico ZUNINO