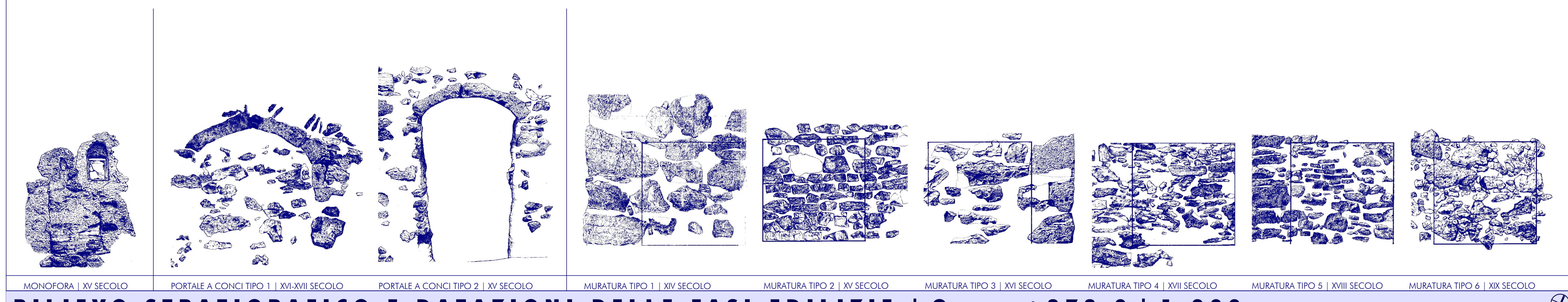
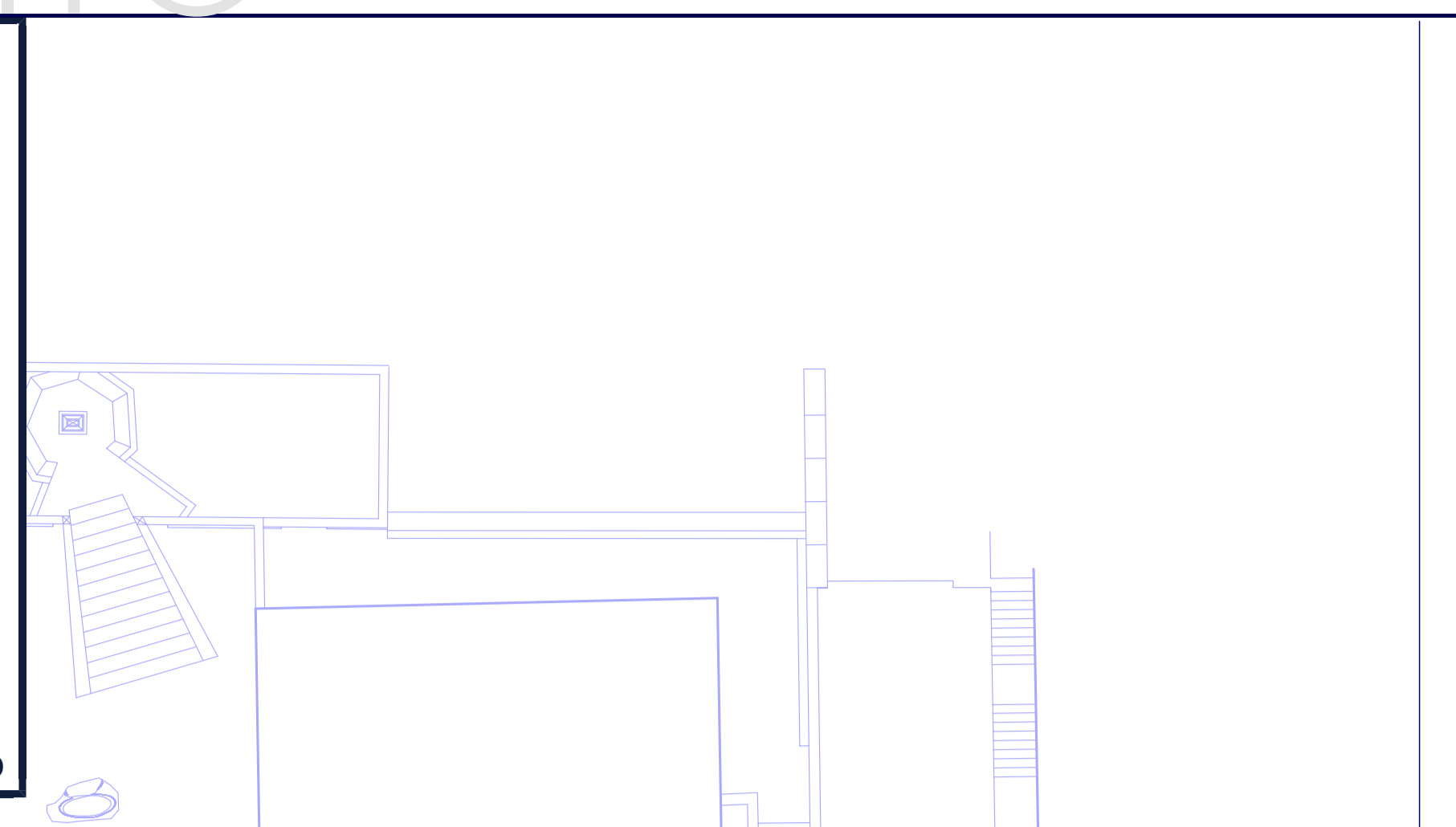
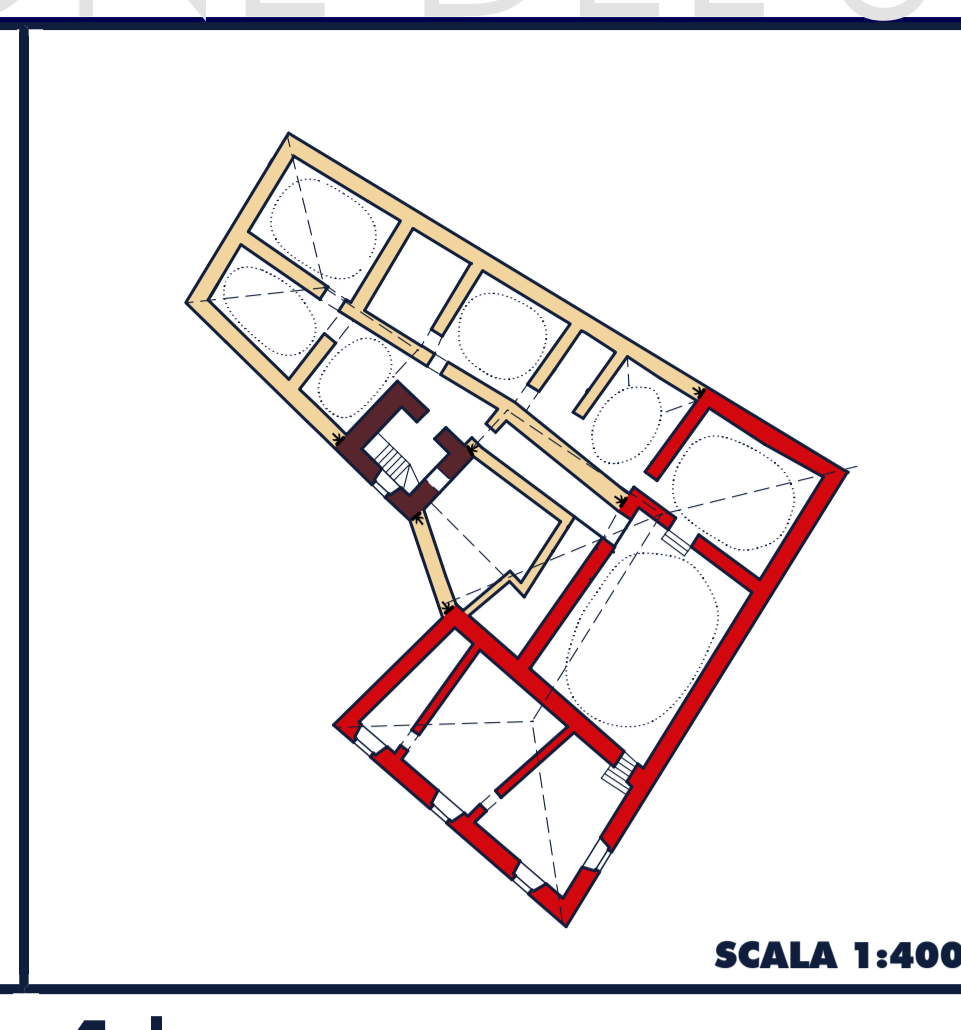
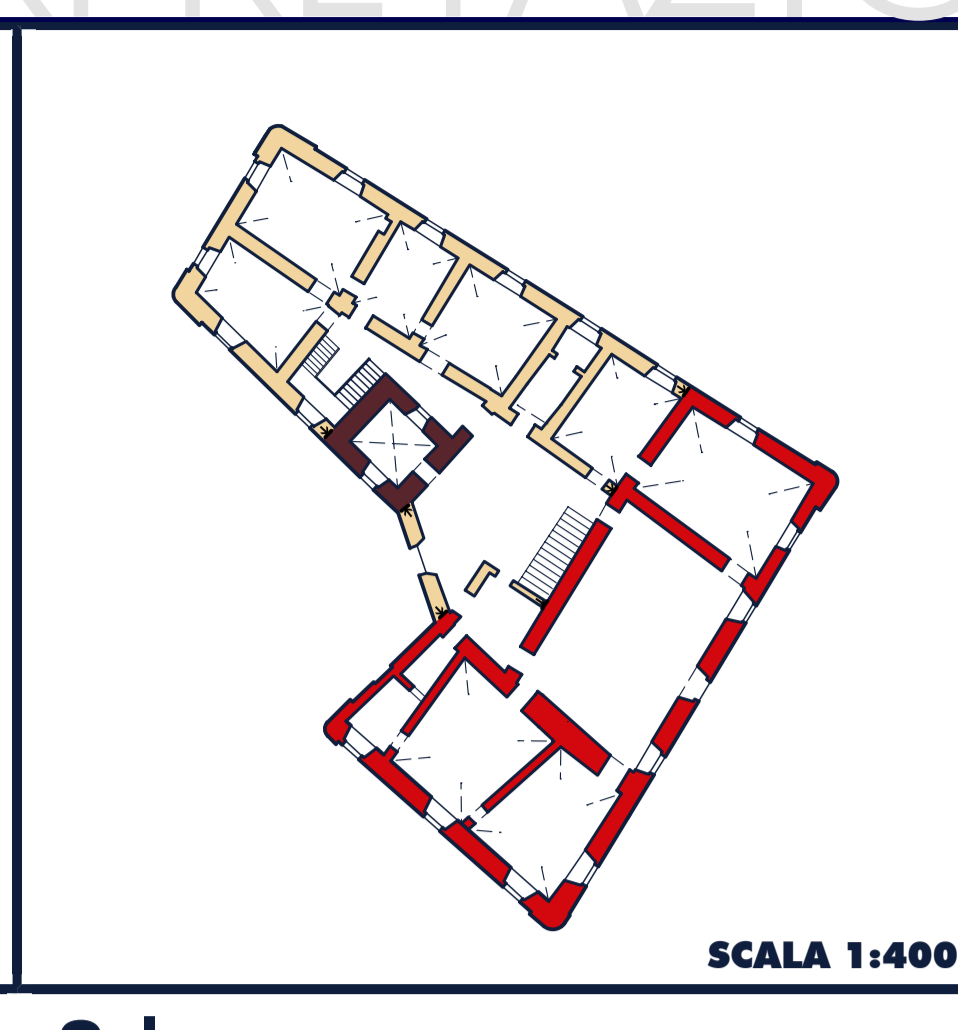
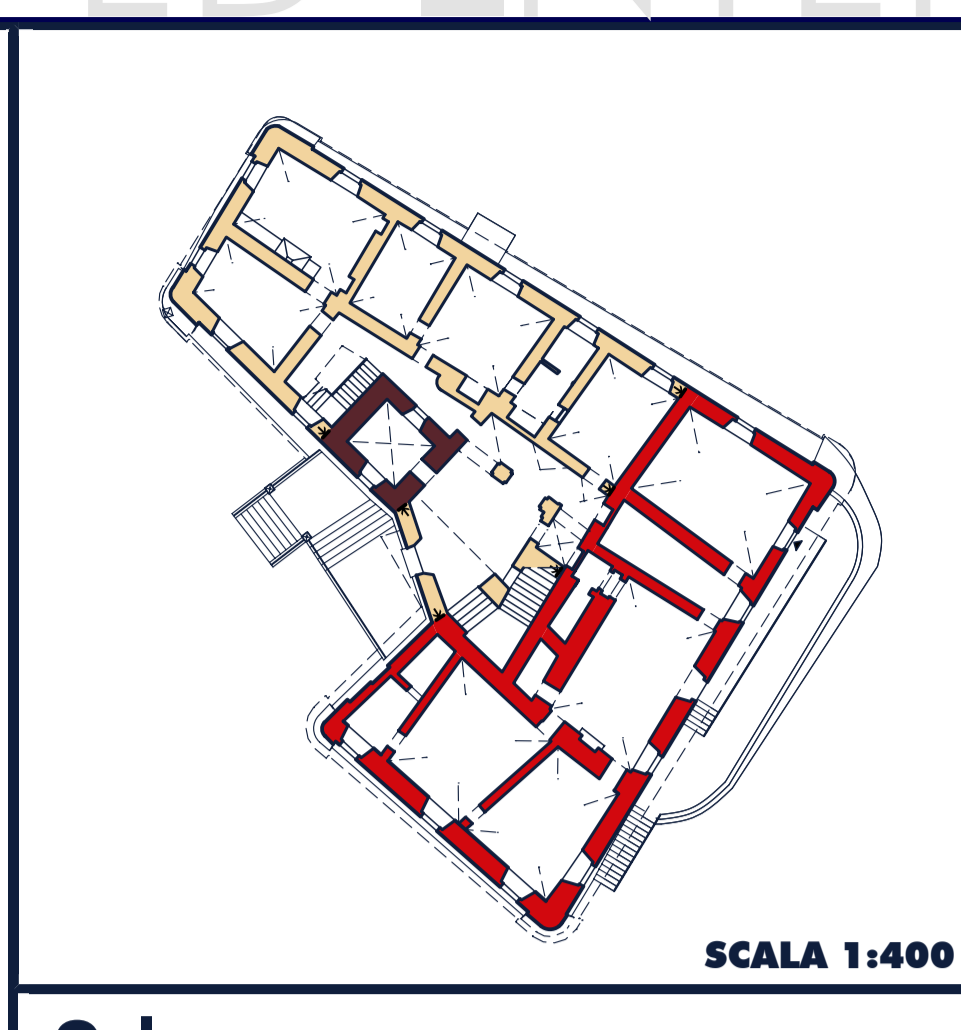
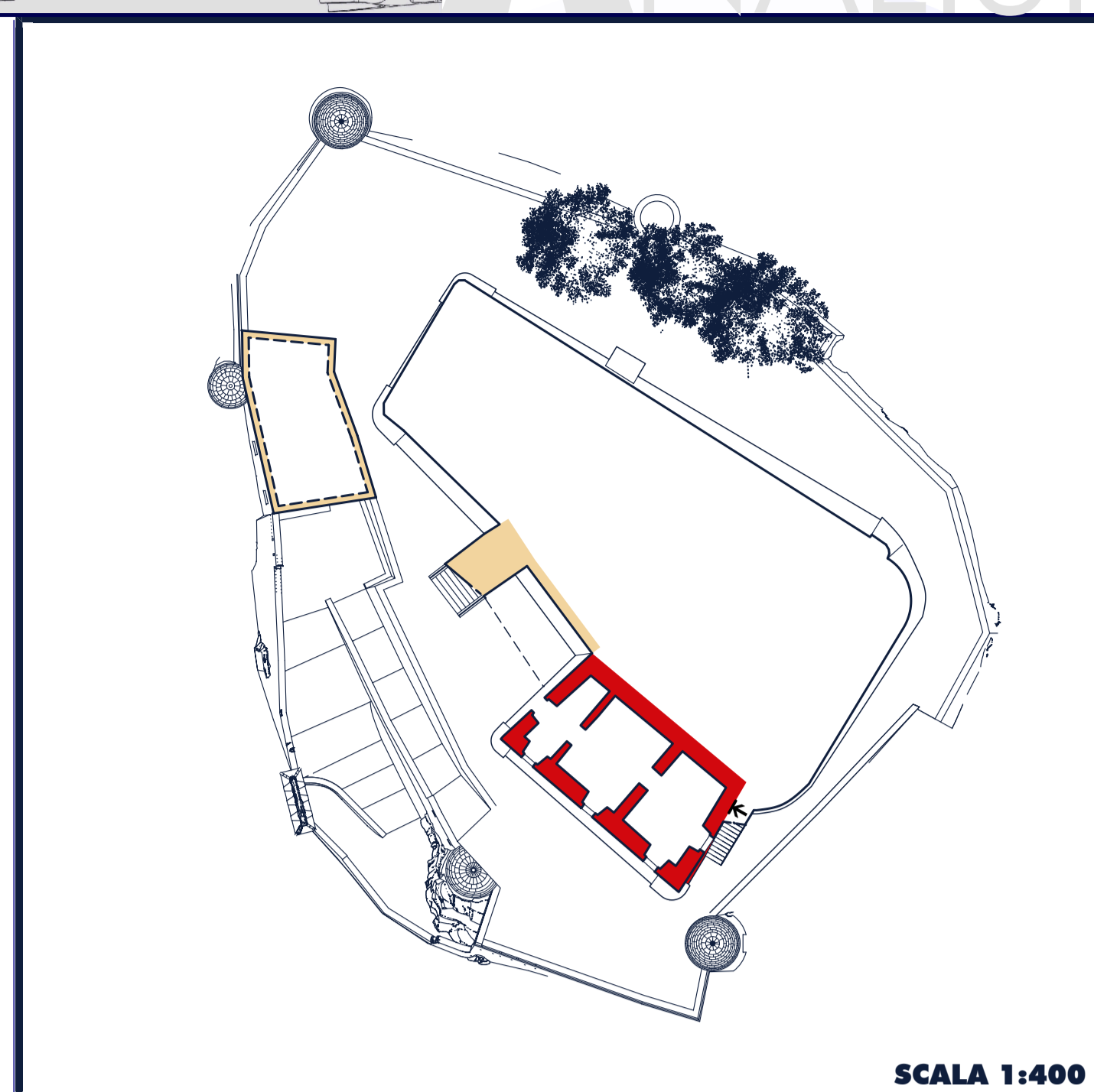
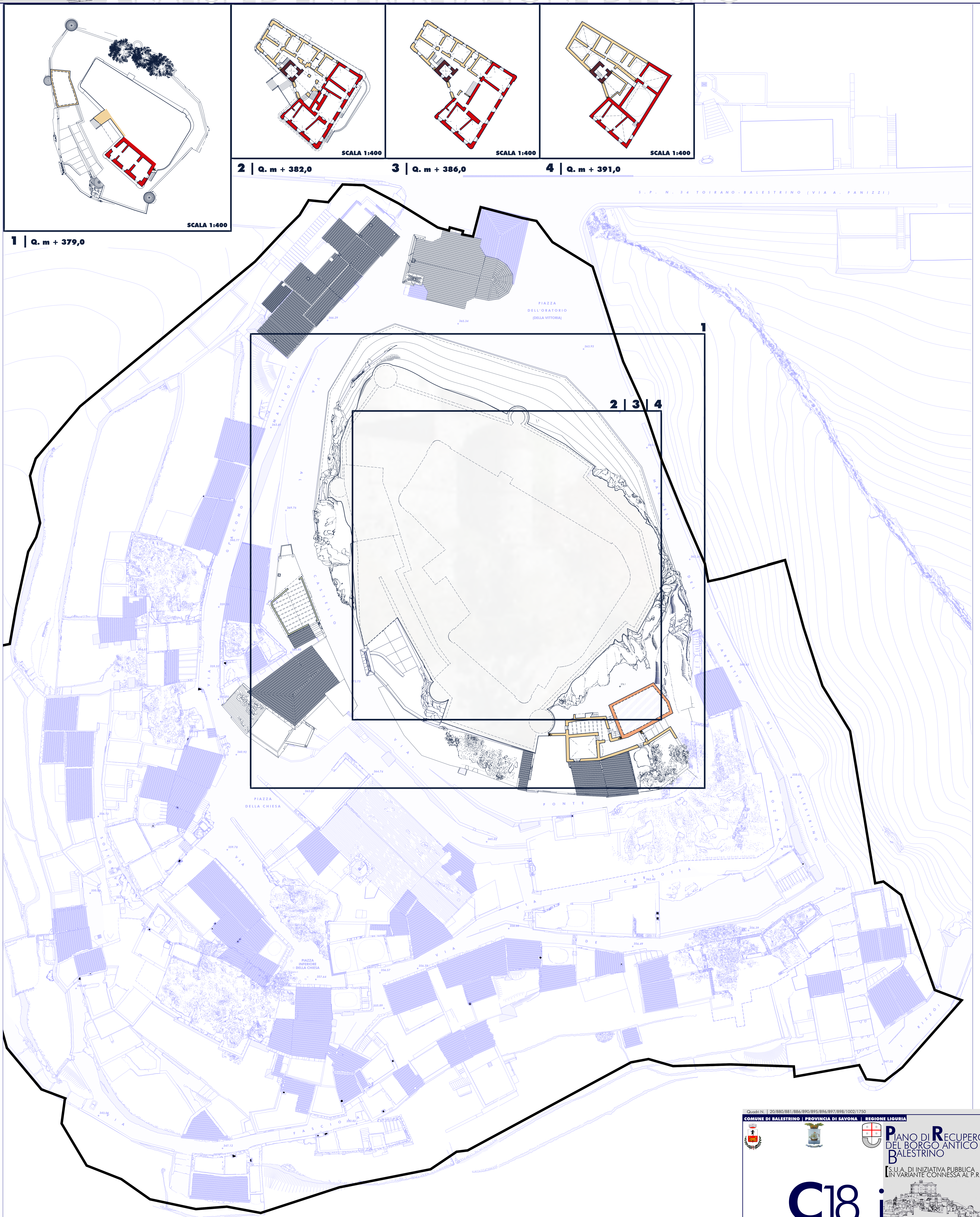


ANALISI ED INTERPRETAZIONE DEL SITO



CONVENZIONI GRAFICHE

PERIMETRO AMBITO P.R.	ELEMENTI GRAFICI APPARTENENTI AL PIANO DI SEZIONE CORRENTE	ELEMENTI GRAFICI DI SECONDO PIANO	INFO NON DISPONIBILI/INACCESSIBILI	INFO PIANTUALI
RELAZIONI COSTRUTTIVE	TAMPONAMENTI/SOSTRUZIONI	FASI CRONOLOGICHE		
RAPPORTO TRA LE FASI (ADDOSSAMENTO)		XIV SECOLO	XV SECOLO	XVI SECOLO
		XVII SECOLO	XVIII SECOLO	XIX SECOLO
				XX SECOLO

Quota N. | 20/850/881/886/890/896/897/898/1002/1750

COMUNE DI BALESTRINO | PROVINCIA DI SAVONA | REGIONE LIGURIA

PIANO DI **R**ECUPERO
DEL BORGIO ANTICO DI
BALESTRINO
[S.U.A. DI INIZIATIVA PUBBLICA
IN VARIANTE CONNESSA AL P.R.G.]

C18. i

14 LUGLIO 2010

Comune di Balestrino, via S. Pietro 26, 17028 BALESTRINO (SV), C.A.P. 17028
 Arch. Enrico ZURRICO, C.F. 3291748012042 E 042017
 Via S. Antonio, 100 10128 BALESTRINO (SV)
 Arch. Enrico ZURRICO, C.F. 3291748012042 E 042017

PROGETTO
 INCARICO N. 03.14
 22.08.2010

ELenco ELABORAZIONI ALLEGATI

A	INQUADRAMENTO TERRITORIALE E PAESISTICO	
B	QUADRO PIANIFICATORIO	
C	ANALISI ED INTERPRETAZIONE DEL SITO	
TAVOLA C10	INQUADRAMENTO STORICO-URBANISTICO DEL COMUNE	1:5.000
TAVOLA C11	INQUADRAMENTO LOCALE AMBITO DI RECUPERO	1:1.000
TAVOLA C12	RILIEVO TOPOGRAFICO E GEOMETRICO	1:500
TAVOLA C13	STATO DI CONSERVAZIONE DEL BORGIO	1:500
TAVOLA C14	TIPOLOGIE EDILIZIE E SISTEMI AGGREGATIVI DEL BORGIO	1:500
TAVOLA C15	TOPONIMASTICA E TOPOGRAFIA STORICA DEL BORGIO	1:500
TAVOLA C16	METODI DI DATAZIONE ED INDICATORI CRONOLOGICI	1:500
TAVOLA C17	PERIODIZZAZIONE DELL'EDIFICATO DEL BORGIO	1:500
TAVOLA C18	DATAZIONI E FASI EDILIZIE DEL BORGIO	1:200
TAVOLA C19	RILIEVO TECNOLOGICO E LINGUISTICO DEL BORGIO	1:500
TAVOLA C20	DESTINAZIONI D'USO STORICHE E CONSISTENZA INVESTITIVA	1:500
TAVOLA C21	DEGRADO STATICO E MATERICO DEL BORGIO	1:500
TAVOLA C22	INASTRI EDILIZI	1:500
TAVOLA C23	RICOSTRUZIONI VIRTUALI 3D E FOTO STORICHE	grafica
D	PROGETTO URBANISTICO	
E	DOCUMENTI ALLEGATI	

ADeguato ALLE PRESCRIZIONI DI CUI ALLA D.G.R. N. 1457 DEL 15.11.2013 DI APPROVAZIONE DEL P.D.R.

DATA | IL SEGRETARIO | DATA | IL RESPONSABILE DEL PROCEDIMENTO | DATA | IL PROGETTISTA

HVL = 1309,0 / 841,0 (1:1000) | SISTEMA DI QUALITÀ AGENZIALE CERTIFICATO ISO 9001:2008

Arch. Enrico ZURRICO