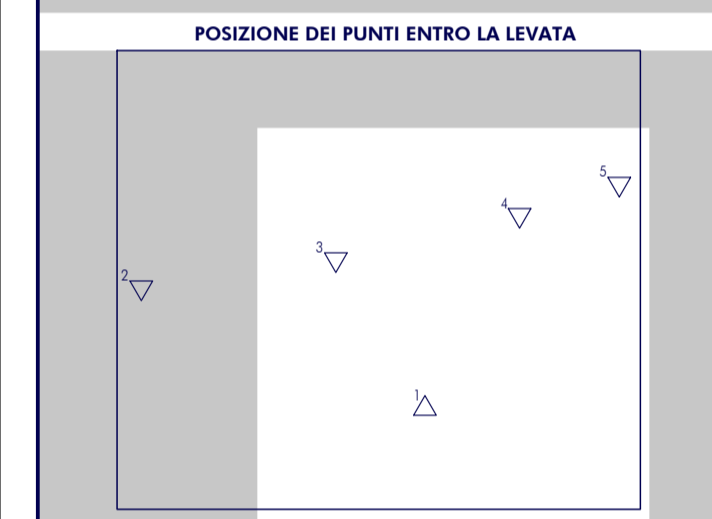
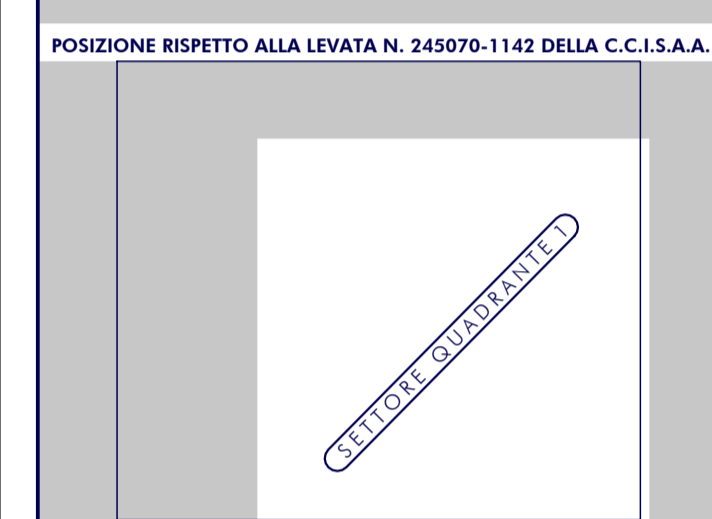


ANALISI ED INTERPRETAZIONE DEL SITO

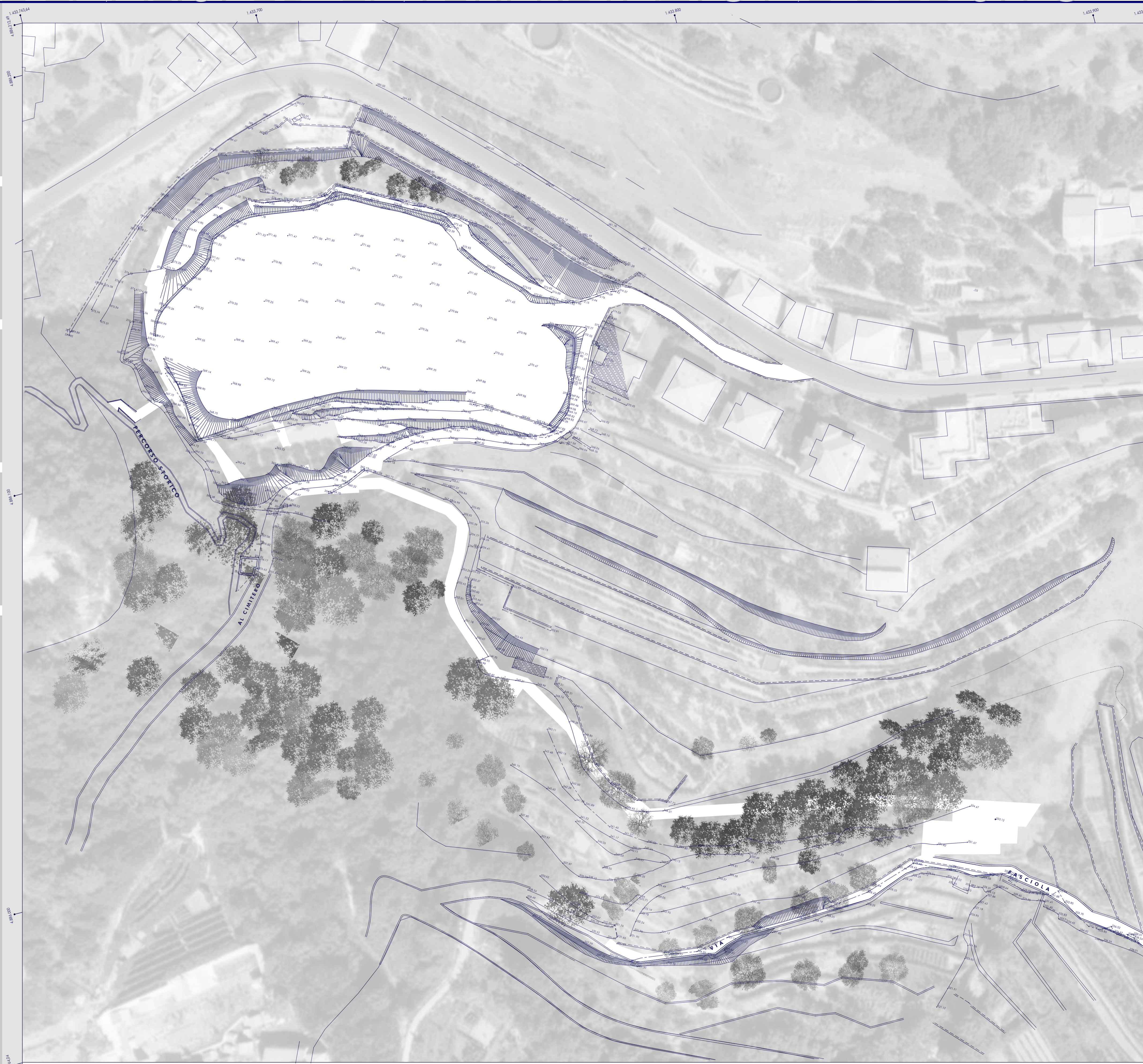
RIFERIMENTI GEOGRAFICI
CARTA DEI CENTRI STORICI
 DI INTERESSE STORICO ARTISTICO ED AMBIENTALE DELLA REGIONE LIGURIA



PUNTI DI INQUADRAMENTO GEOGRAFICO RISPETTO ALLA LEVATA

PUNTO	COORDINATE GAUSS-BOAGA		QUOTA
	N	E	
1	4 885 940,43	1 433 952,92	392,46
2	4 886 033,88	1 433 778,32	375,53
3	4 886 061,99	1 433 877,72	394,38
4	4 886 091,57	1 434 014,06	362,29
5	4 886 118,25	1 434 070,94	359,46

— RETICOLO CARTOGRAFICO GAUSS-BOAGA
 ▲ PUNTI TRIGONOMETRICO
 ▼ PUNTI DELLA RETE DI ABBINAMENTO



RILIEVO TOPOGRAFICO E GEOMETRICO | 1:500

CONVENZIONI GRAFICHE
 ■ PERIMETRO AMBITO PdR
 ■ INFO PUNTUALI

MISURAZIONI STRUMENTALI
 — QUOTE ALTIMETRICHE DEL TERRENO

Quadri N. | 39/50/100/101/102/103/107

COMUNE DI BALESTRINO | PROVINCIA DI SAVONA | REGIONE LIGURIA

PIANO DI RECUPERO DEL BORGO ANTICO DI BALESTRINO
 [S.U.A. DI INIZIATIVA PUBBLICA IN VARIANTE CONNESSA AL P.R.G.]

C12.b

CONSEGNATO IL **14 LUGLIO 2015**
 Comune di Balestrino, via A. Ponzetti 28, 17020 BALESTRINO (SV), C.F. 00238410095

PROGETTISTA:
 Arch. Enrico ZUNINO, C.F. ZNNRNR 62024 E632V
 Via Bernardo Ricci, 20/11 ALBENGA (SV)

UFFICIO RESPONSABILE DEL PROGETTO:
 Arch. Enrico ZUNINO, C.F. ZNNRNR 62024 E632V

COLLABORATORI:
 Dott. Arch. E. ARENTI, Dott. Arch. B. CAPPELLIN, Dott. Arch. F. OLIVARI, Geom. M. GIORGI

INCARICO N. 03.14 | REVISIONE 01 | 22 Maggio 2015

ELENCO ELABORATI ED ALLEGATI

INDICE	SEZ.	TITOLO	SCALA	D/RE
	0	a b c d e f g h i j		
TAVOLA C10		INQUADRAMENTO STORICO-URBANISTICO DEL COMUNE	1:5.000	
TAVOLA C11		INQUADRAMENTO LOCALE AMBITO DI RECUPERO	1:1.000	
TAVOLA C12		RILIEVO TOPOGRAFICO E GEOMETRICO	1:500	
TAVOLA C13		STATO DI CONSERVAZIONE DEL BORGO	1:500	
TAVOLA C14		TIPOLOGIE EDILIZIE E SISTEMI AGGREGATIVI DEL BORGO	1:500	
TAVOLA C15		TOPONIMASTICA E TOPOGRAFIA STORICA DEL BORGO	1:500	
TAVOLA C16		METODI DI DATAZIONE ED INDICATORI CRONOLOGICI	1:500	
TAVOLA C17		PERIODIZZAZIONE DELL'EDIFICATO DEL BORGO	1:500	
TAVOLA C18		DATAZIONI E FASI EDILIZIE DEL BORGO	1:200	
TAVOLA C19		RILIEVO TECNOLOGICO E LINGUISTICO DEL BORGO	1:200	
TAVOLA C20		DESTINAZIONI D'USO STORICHE E CONSISTENZA INSEDIATIVA DEL BORGO	1:200	
TAVOLA C21		DEGRADO STATICO E MATERICO DEL BORGO	1:200	
TAVOLA C22		NASTRI EDILIZI	1:200	
TAVOLA C23		RICOSTRUZIONI VIRTUALI 3D E FOTO STORICHE	grafica	

D PROGETTO URBANISTICO
E DOCUMENTI ALLEGATI

ADEGUATO ALLE PRESCRIZIONI DI CUI ALLA D.G.R. N. 1427 DEL 15.11.2013 DI APPROVAZIONE DEL P.D.R.

DATA	IL SEGRETARIO	DATA	IL RESPONSABILE DEL PROCEDIMENTO	DATA	IL PROGETTISTA
		14 07 2015			Arch. Enrico ZUNINO

H/L = 717,6 / 879,8 (0,63MP) | SISTEMA DI QUALITÀ AZIENDALE CERTIFICATO ISO 9001/ISO 9001:2000 | Allipian