

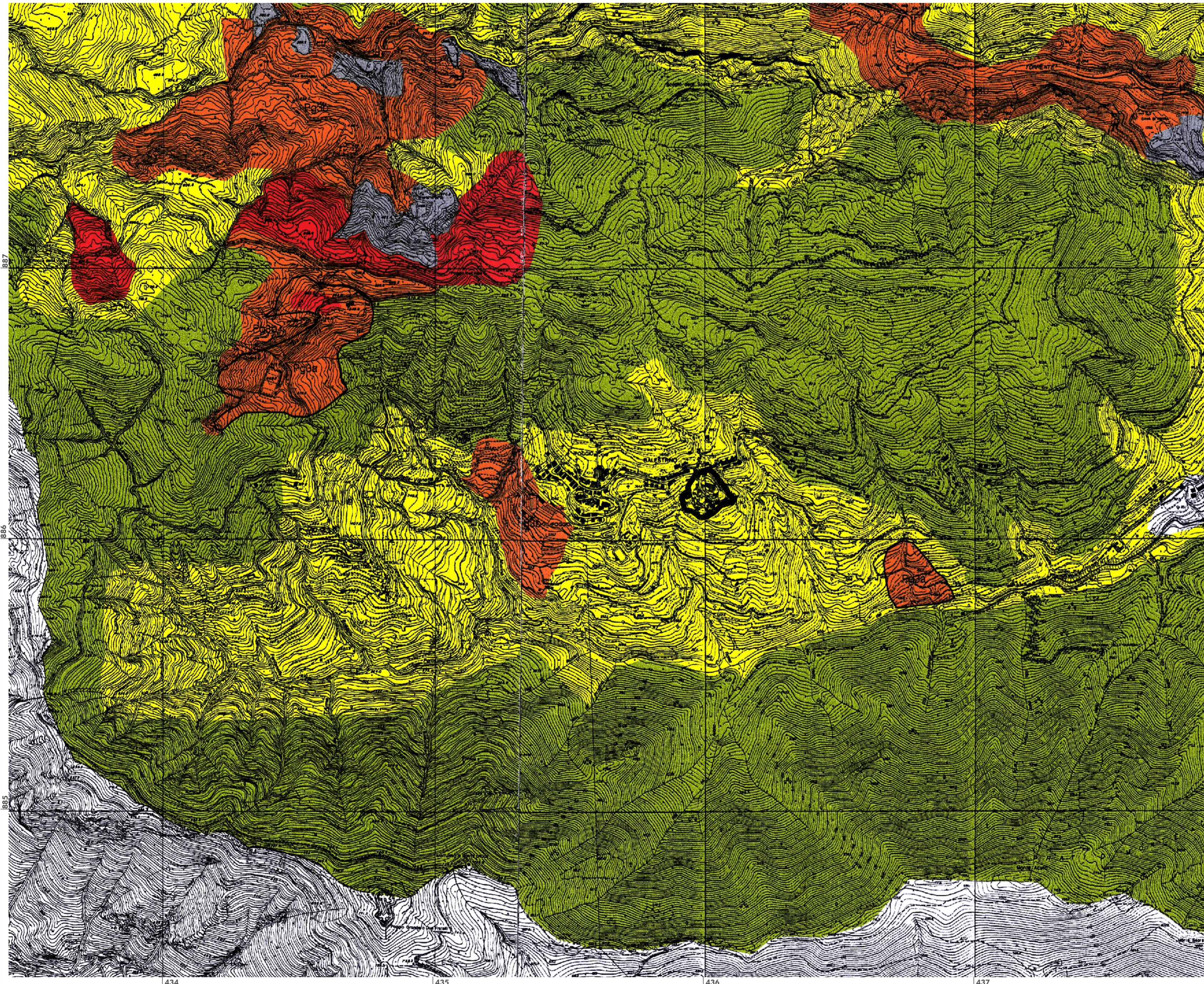
**P**IANO DI **R**ECUPERO  
DEL BORGH ANTICO DI  
**B**ALESTRINO

[S.U.A. DI INIZIATIVA PUBBLICA  
IN VARIANTE CONNESSA AL P.R.G.]

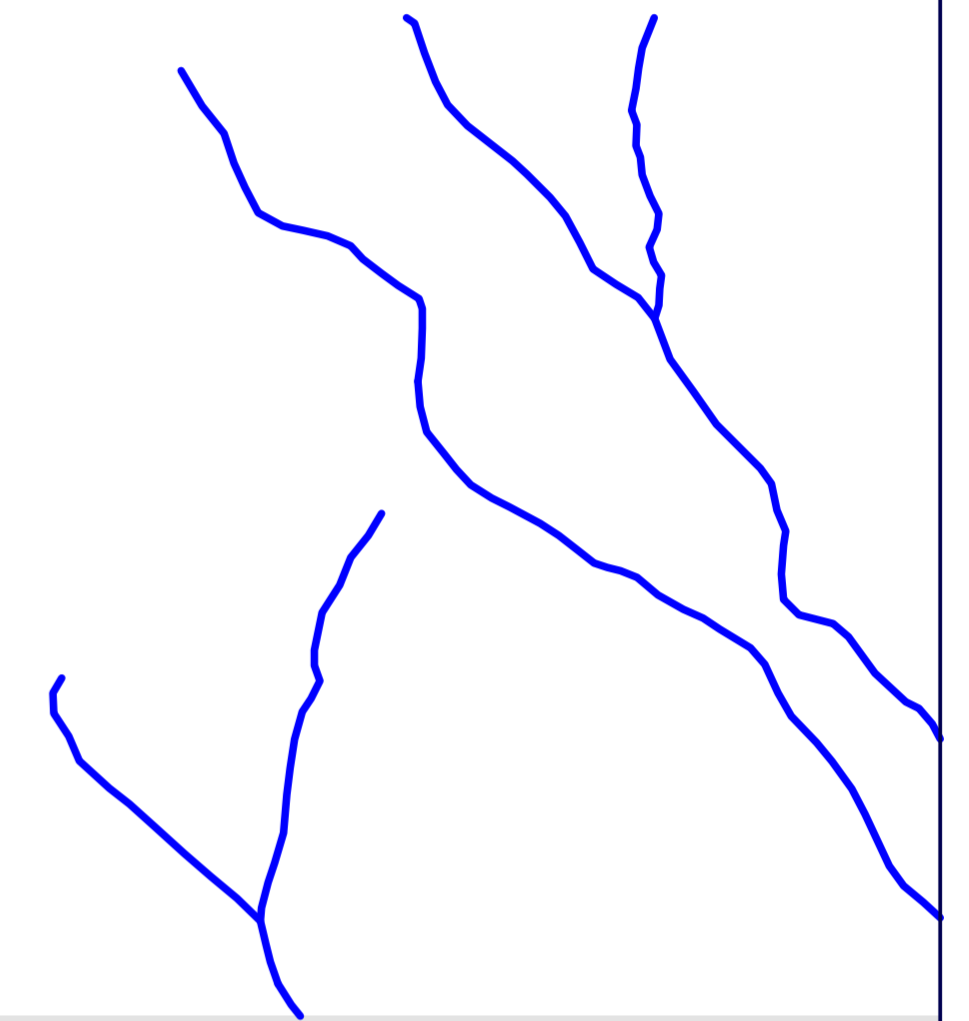


# QUADRO PIANIFICATORIO

SUSCETTIVITA' AL DISSESTO DEI VERSANTI  
scala 1:10000



FASCE DI INONDABILITA' E RETICOLO IDROGRAFICO  
scala 1:5000



Quadri N. | 39/50/100/101/102/103/107

COMUNE DI BALESTRINO | PROVINCIA DI SAVONA | REGIONE LIGURIA

**P**IANO DI **R**ECUPERO  
DEL BORGH ANTICO DI  
**B**ALESTRINO

[S.U.A. DI INIZIATIVA PUBBLICA  
IN VARIANTE CONNESSA AL P.R.G.]

# B7

CONSEGNA IL **14 LUGLIO 2015**  
Comune di Balestrino, via A. Panizzi 28, 17020 BALESTRINO (SV), C.F.: 00338410095

PROGETTISTA Arch. Enrico ZUNINO, C.F.: ZNN NRC 62M24 E632W  
Via Bernarda Ricci 20/1, ALBENGA (SV)

IRPI RESPONSABILE DEL PROGETTO Arch. Enrico ZUNINO, C.F.: ZNN NRC 62M24 E632W

COLLABORATORI Dott. Arch. E. AIRENTI, Dott. Arch. B. CAPPELLINI, Dott. Arch. R. OLIVARI, Geom. M. GIORGI

INCARICO N. 03.14 | REVISIONE 01 | 22 Maggio 2015

ELENCO ELABORATI ED ALLEGATI

A INQUADRAMENTO TERRITORIALE E PAESISTICO		
B QUADRO PIANIFICATORIO		
INDICE	TITOLO	SCALA
a	b   c   d   e   f   g   h   i	
TAVOLA B4	CARTOGRAFIA DI P.R.G. AMBITO DEL BORGH	1:1.000
TAVOLA B5	CARTOGRAFIA P.T.C.P.R.	1:25.000
TAVOLA B6	CARTOGRAFIA P.T.C.P.P.	1:25.000
<b>TAVOLA B7</b>	<b>PIANO DI BACINO</b>	<b>1:10.000</b>
TAVOLA B8	VINCOLI AMBIENTALI E STORICO-MONUMENTALI	1:10.000
TAVOLA B9	AMBITO DI RECUPERO, ASSETTO DI P.R.G. E VARIANTI CONNESSE	1:1.000
C ANALISI ED INTERPRETAZIONE DEL SITO		
D PROGETTO URBANISTICO		
E DOCUMENTI ALLEGATI		

**ADEGUATO ALLE PRESCRIZIONI DI CUI ALLA D.G.R. N. 1427 DEL 15.11.2013 DI APPROVAZIONE DEL P.D.R.**

DATA	IL SEGRETARIO	DATA	IL RESPONSABILE DEL PROCEDIMENTO	DATA	IL PROGETTISTA
14		07		2015	Arch. Enrico ZUNINO

H/L = 644.0 / 858.4 (0.55m<sup>2</sup>) SISTEMA DI QUALITÀ AZIENDALE CERTIFICATO ISO 9001:VISION 2000

**Allplan**

**PIANO DI BACINO | 1:10000**

CONVENZIONI GRAFICHE

SUSCETTIVITA' AL DISSESTO DEI VERSANTI

PERIMETRO AMBITO PIANO DI RECUPERO

- area a suscettività MOLTO BASSA
- area a suscettività BASSA
- area a suscettività MEDIA
- area a suscettività ALTA
- area a suscettività MOLTO ALTA