

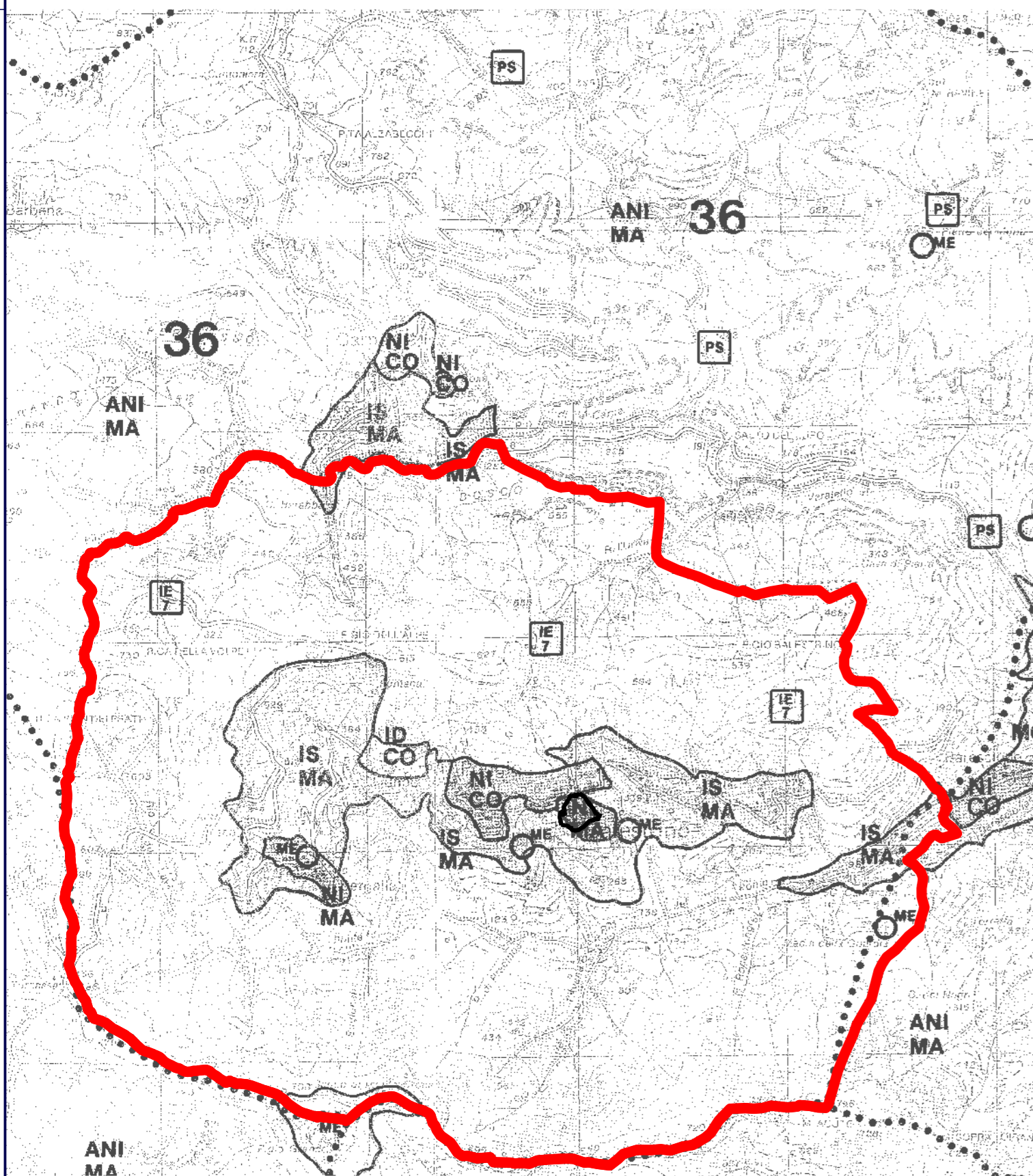
PIANO DI RECUPERO DEL BORGO ANTICO DI BALESTRINO

[S.U.A. DI INIZIATIVA PUBBLICA IN VARIANTE CONNESSA AL P.R.G.]

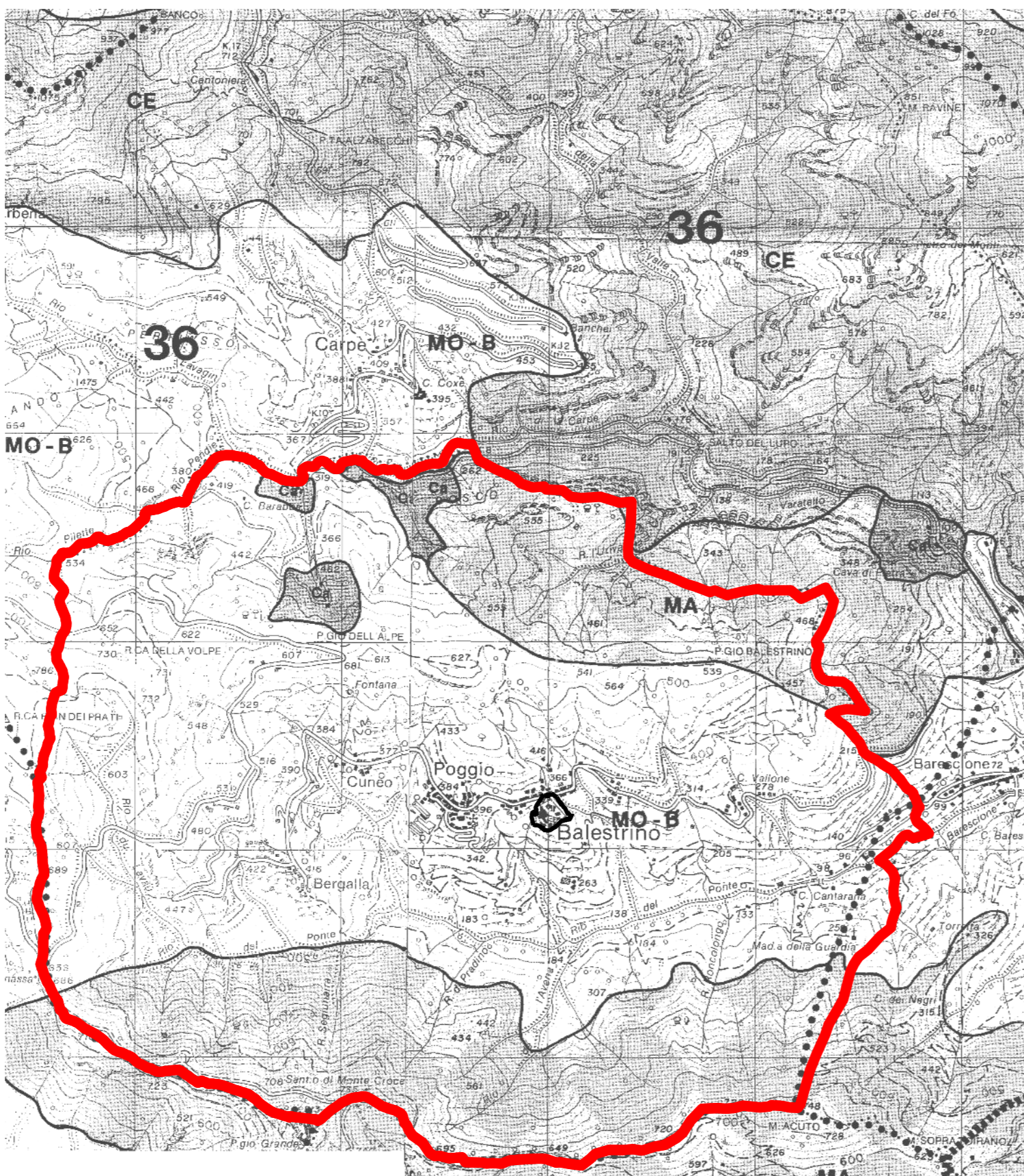


QUADRO PIANIFICATORIO

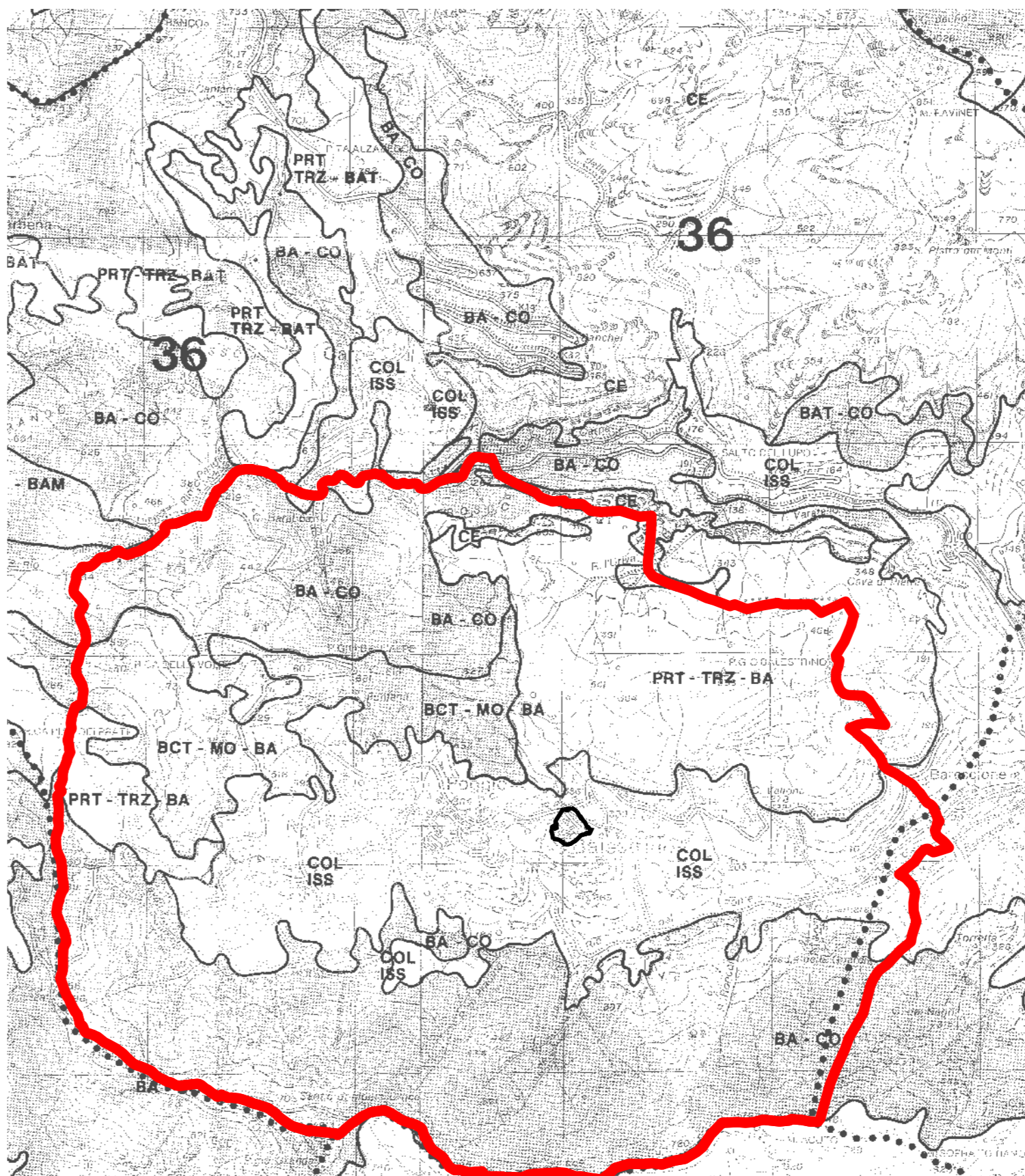
ASSETTO INSEDIATIVO



ASSETTO GEOMORFOLOGICO



ASSETTO VEGETAZIONALE



CARTOGRAFIA P.T.C.P. REGIONALE | 1:25000

CONVENZIONI GRAFICHE

- PERIMETRO AMBITO PIANO DI RECUPERO
- CONFINI COMUNALI

Quadri N. 1402/1403/1404/1408

COMUNE DI BALESTRINO | PROVINCIA DI SAVONA | REGIONE LIGURIA

PIANO DI RECUPERO DEL BORGO ANTICO DI BALESTRINO
[S.U.A. DI INIZIATIVA PUBBLICA IN VARIANTE CONNESSA AL P.R.G.]

B5

CONSEGNA IL **14 LUGLIO 2015**
Comune di Balestrino, via A. Panizzi 28, 17020 BALESTRINO (SV), C.F.: 00338410095

PROGETTISTA Arch. Enrico ZUNINO, C.F.: ZNN NRC 62M24 E632W
Via Bernardo Ricci 20/1 ALBENGA (SV)

IRPI RESPONSABILE DEL PROGETTO Arch. Enrico ZUNINO, C.F.: ZNN NRC 62M24 E632W

COLLABORATORI Dott. Arch. E. AIRENTI, Dott. Arch. B. CAPPELLI, Dott. Arch. R. OLIVARI, Geom. M. GIORGI

INCARICO N. 03.14 | REVISIONE 01 | 22 Maggio 2015

ELENCO ELABORATI ED ALLEGATI

A	INQUADRAMENTO TERRITORIALE E PAESISTICO	
B	QUADRO PIANIFICATORIO	
INDICE	SUB.	TITOLO
TAVOLA B4		CARTOGRAFIA DI P.R.G. AMBITO DEL BORGO
TAVOLA B5		CARTOGRAFIA P.T.C.P.R.
TAVOLA B6		CARTOGRAFIA P.T.C.P.P.
TAVOLA B7		PIANO DI BACINO
TAVOLA B8		VINCOLI AMBIENTALI E STORICO-MONUMENTALI
TAVOLA B9		AMBITO DI RECUPERO, ASSETTO DI P.R.G. E VARIANTI CONNESSE
C	ANALISI ED INTERPRETAZIONE DEL SITO	
D	PROGETTO URBANISTICO	
E	DOCUMENTI ALLEGATI	

SCALA | D.REV.

TAVOLA B4 1:1.000

TAVOLA B5 1:25.000

TAVOLA B6 1:25.000

TAVOLA B7 1:10.000

TAVOLA B8 1:10.000

TAVOLA B9 1:1.000

ADEGUATO ALLE PRESCRIZIONI DI CUI ALLA D.G.R. N. 1427 DEL 15.11.2013 DI APPROVAZIONE DEL P.D.R.

DATA	IL SEGRETARIO	DATA	IL RESPONSABILE DEL PROCEDIMENTO	DATA	IL PROGETTISTA
14 07 2015				14 07 2015	Arch. Enrico ZUNINO

H/L = 644.0 / 858.4 (0.55m²) SISTEMA DI QUALITÀ AZIENDALE CERTIFICATO ISO 9001:VISION 2000 **Allplan**