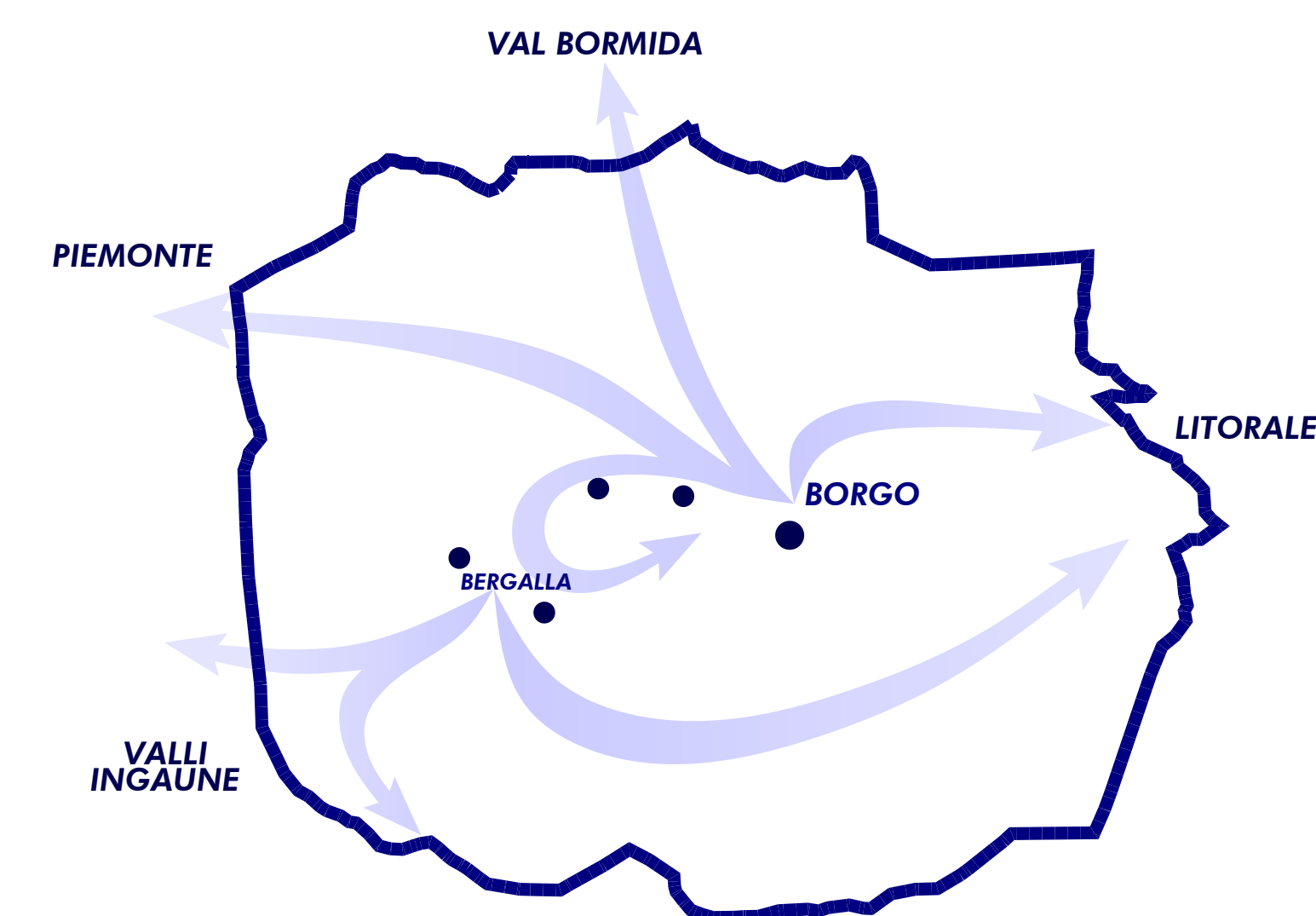
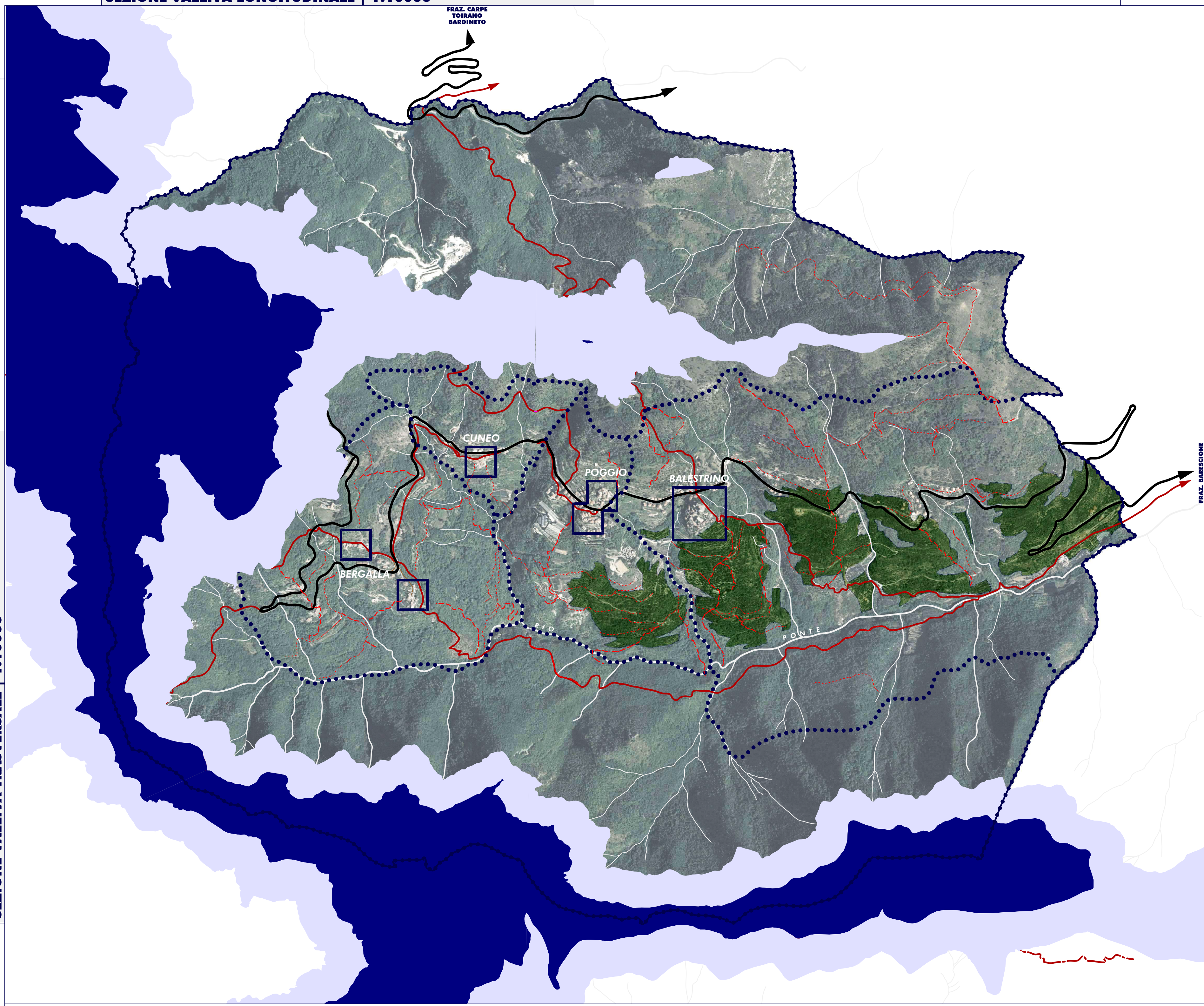
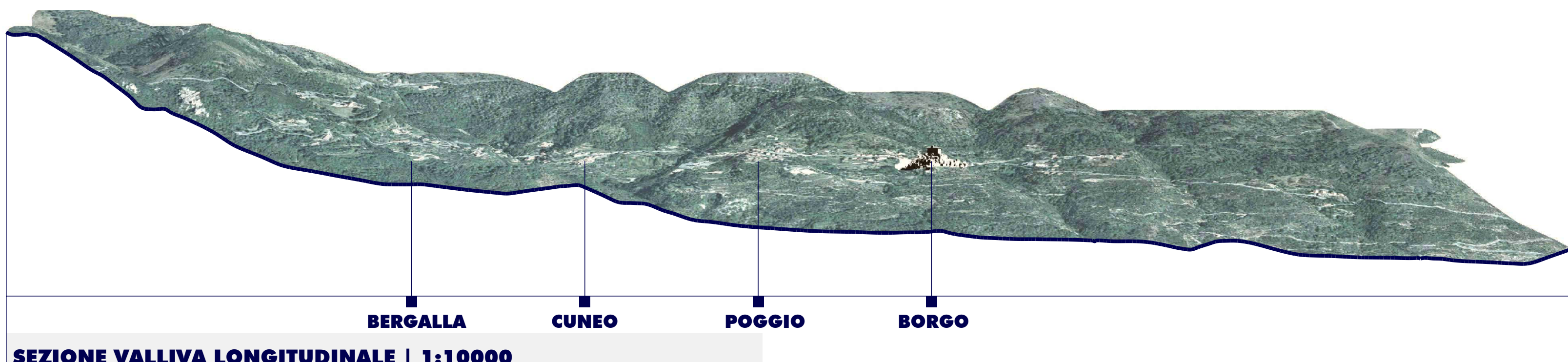


# INQUADRAMENTO TERRITORIALE E PAESISTICO



**SCHEMA POLARITÀ TERRITORIALI VALLIVE ED EXTRAVALLIVE**

Quadri N. | 39/50/100/101/102/103/107  
**COMUNE DI BALESTRINO | PROVINCIA DI SAVONA | REGIONE LIGURIA**

**P**IANO DI **R**ECUPERO  
DEL **B**ORGO ANTICO DI  
**B**ALESTRINO  
[S.U.A. DI INIZIATIVA PUBBLICA  
IN VARIANTE CONNESSA AL P.R.G.]

## A2

CONSEGNA IL	14 LUGLIO 2015
PROGETTISTA	Comune di Balestrino, via A. Panizzi 28, 17020 BALESTRINO (SV), C.F.: 00338410095 Arch. Enrico ZUNINO, C.F.: ZN41 NRC 62M24 E632W
RESP. RESPONSABILE DEL PROGETTO	Arch. Enrico ZUNINO, C.F.: ZN41 NRC 62M24 E632W
COLLABORATORI	Dott. Arch. E. ARENTI, Dott. Arch. B. CARPELLIN, Dott. Arch. R. OLIVARI, Geom. M. GIORGI
ELENCO ELABORATI ED ALLEGATI	
INCARICO N. 03.14   REVISIONE	
22 Marzo 2015	

INDICE	TITOLO	SCALA	ORE
TAVOLA A1	COLLOCAZIONE STORICO-INSEDIATIVA DI BALESTRINO	1:25.000	
<b>TAVOLA A2</b>	<b>UNITA' TERRITORIALE ELEMENTARE</b>	<b>1:10.000</b>	
TAVOLA A3	ASPETTI PERCETTIVI DEL BORGO	1:10.000	
<b>B</b>	QUADRO PIANIFICATORIO		
<b>C</b>	ANALISI ED INTERPRETAZIONE DEL SITO		
<b>D</b>	PROGETTO URBANISTICO		
<b>E</b>	DOCUMENTI ALLEGATI		

**UNITÀ TERRITORIALI ELEMENTARI | 1:10000**  
**CONVENZIONI GRAFICHE** | **ELEMENTI GEOGRAFICI** | **STRUTTURA INSEDIATIVA** | **SISTEMA TERRITORIALE**

RIPRESA AEREOFOTOGRAMMETRICA	FASCIA DI CRINALE Q. +625 m	NUCLEI ABITATIVI STORICI	UNITÀ TERRITORIALI ELEMENTARI
CONFINI COMUNALI	FASCIA DI SUBCRINALE Q. +575 m	COLTIVAZIONI INTENSIVE (ULIVO)	
	RETICOLO IDROGRAFICO	VIABILITÀ MODERNA	
		PERCORSI STORICI INTERVALLI	
		PERCORSI STORICI VALLIVI/LOCALI	
		RETICOLO FEDERALE	