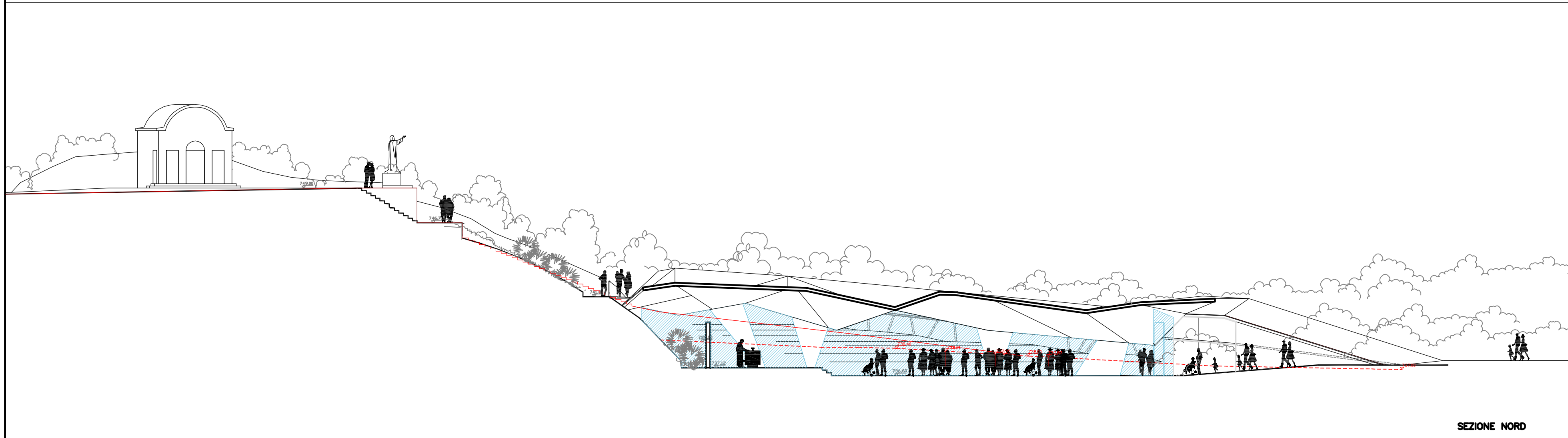


SEZIONE SUD



SEZIONE NORD

LINEA RILIEVO

Studio dott. arch. Carlo Berio – Distacco di Piazza Marsala 4/2 – tel. 010.8398483 – 16122 Genova

COMUNE DI BALESTRINO

PERMESSO A COSTRUIRE  
ai sensi dell'art. 31 della L.R. n. 16/2008

RIQUALIFICAZIONE DELL'AREA DI INTERESSE PUBBLICO  
IN LOCALITA' POGGIO GRANDE CON LA REALIZZAZIONE  
DEL NUOVO SANTUARIO DI MONTECROCE

Richiedente: Parrocchia di S.Andrea di Balestrino  
piazza di S.Andrea 17020 Balestrino (SV)

oggetto:

SEZIONI  
CONFRONTO

Tav.

10

progettista:  
dott. arch. Carlo Berio

Scala: 1:200

collaboratori:  
arch. Paolo Piccinini  
arch. Sara Rulli  
Mattia Moggia

Data:  
5 Maggio 2011